



ARMANI / CASA

EXCLUSIVE WALLCOVERINGS COLLECTION

REFINED STRUCTURES 3



REFINED STRUCTURES 3

La collezione Refined Structures 3 trae ispirazione dal vasto universo di stili Armani/Casa. Il supporto vinilico – leit motiv della collezione, così come per le precedenti Refined Structures – è impiegato sapientemente per ricreare, grazie a tecniche produttive appositamente studiate, texture tridimensionali ed effetti materici che spaziano dalla moda alla natura.

Le tipiche irregolarità dello shantung di seta e il caratteristico disegno delle finiture moiré si rifanno al mondo dei filati e dei tessuti preziosi; elementi vegetali, quali il bambù e le foglie di ginkgo, omaggiano il fascino dell'estremo Oriente; trompe-l'oeil ed effetti boiserie richiamano l'estetica dei rivestimenti murali d'altri tempi, reinterpretata in chiave contemporanea; disegni a intreccio celebrano l'artigianalità e le lavorazioni manuali della tradizione.

Novità introdotta dalla collezione Refined Structures 3 è il formato, che per la prima volta propone rolli dalla larghezza fissa a 1 metro.

The Refined Structures 3 collection takes inspiration from the vast universe of Armani/Casa design. The vinyl support – leit motif of the collection as per the previous Refined Structures collections – is used strategically to recreate a three-dimensional texture and rich material effects, thanks to specifically conceived production techniques, ranging from fashion to nature.

Typical irregularities of shantung silk and the defining pattern of moiré finishes recall the world of precious yarns and fabrics; plant elements, such as bamboo and ginkgo leaves, are a tribute to the charm of the Far East; trompe-l'oeil and boiserie effects remind the aesthetic of antique wallcoverings, reinterpreted in a contemporary way; intertwined motifs celebrate craftsmanship and traditional handwork.

A novelty introduced by the Refined Structures 3 collection is the format, which offers for the first time a standard width of 1 meter.



Dali	6
Notting Hill	10
Brooklyn	14
Shinjuku	20
Nikko	24
Vendôme	28
Nikko plain	32
Soho striped	36
Soho plain	40

Dali

Foglie di ginkgo in scala macro caratterizzano questo parato, chiamato come la millenaria città cinese di Dali. Le foglie si presentano come disegnate da linee sottili sul fondo tridimensionale, definito da un effetto di seta shantung dai tipici nodi e irregolarità.

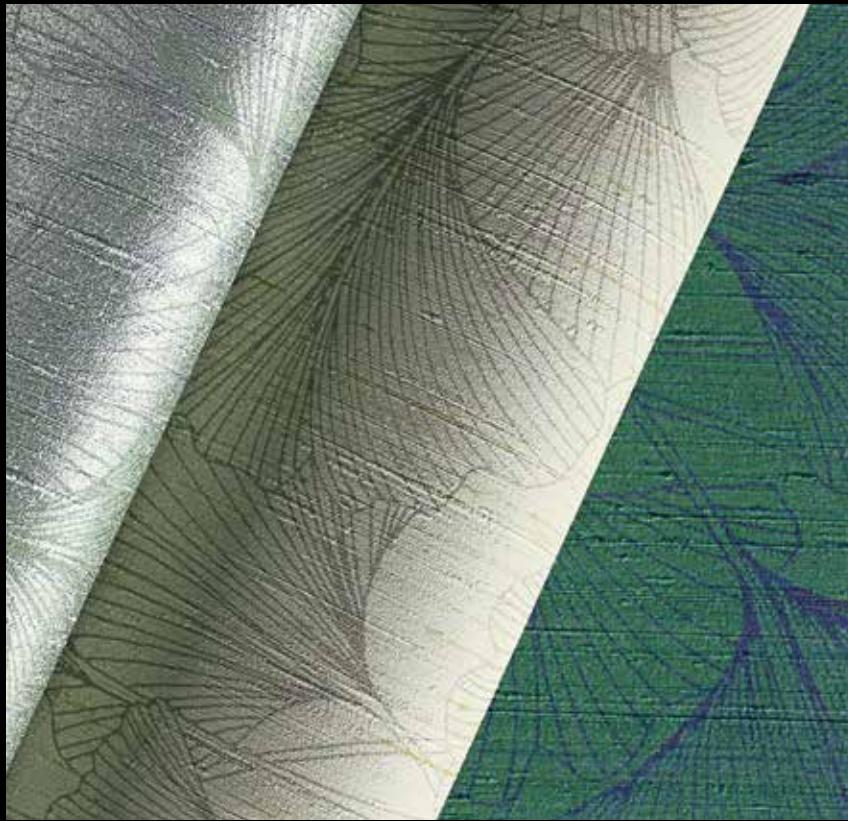
La bellezza senza tempo degli alberi di ginkgo – simbolo di resistenza e rigenerazione – richiamano i valori Armani e il gusto per le suggestioni dell'Oriente.

Macro-scaled ginkgo leaves characterize this wallcovering, named after the millenary city of Dali in China. The leaves look like they were drawn with subtle lines on the three-dimensional background, marked by a shantung silk effect with its typical knots and irregularities.

The timeless beauty of ginkgo trees - symbols of endurance and regeneration - recalls the Armani values and the taste for Oriental influences.



REFINED STRUCTURES 3



98 cm | 38.58 inches
↔

Vertical Repeat 95 cm | 37.40 inches



Non woven base

Dali



Dali | GA8 9870



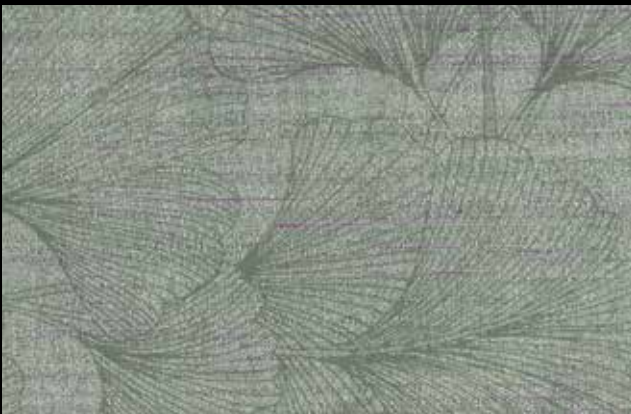
Dali | GA8 9871



Dali | GA8 9872



Dali | GA8 9873



Dali | GA8 9874



Dali | GA8 9875

Notting Hill

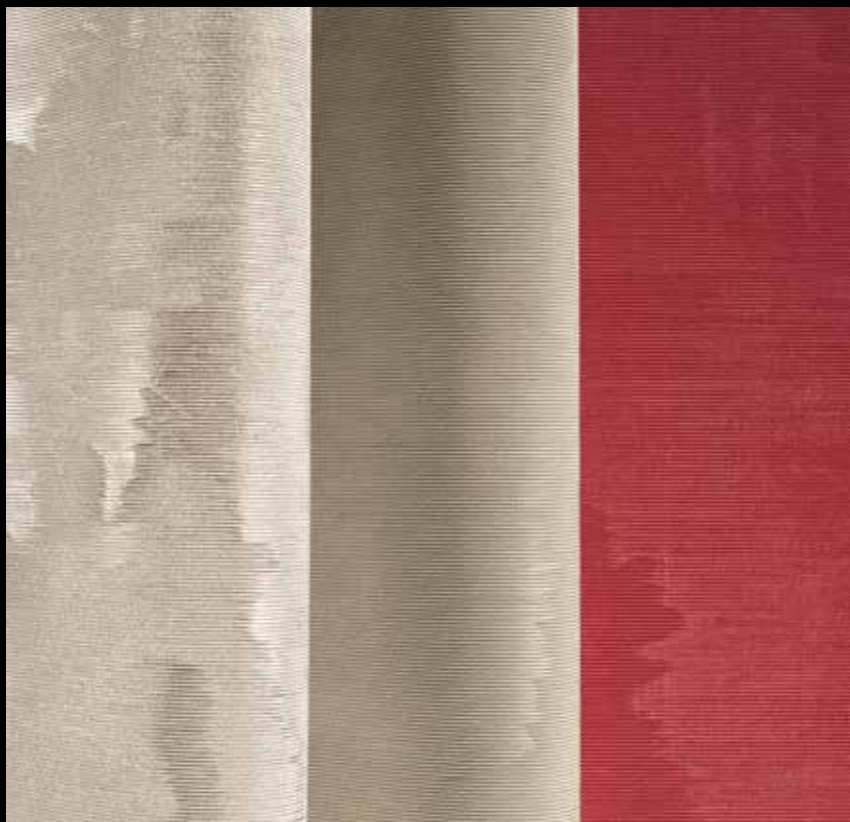
La tecnica del moiré è impiegata per modificare la superficie dei tessuti, cambiando il modo in cui la luce riflette sulle loro fibre: il risultato ottenuto può essere paragonato alle venature del legno o a un aspetto acquarellato. L'effetto moiré – già presente nella moda Giorgio Armani e nei tessuti Armani/Casa – trova una nuova declinazione sulla carta da parati grazie a un processo di goffatura su vinile.

The moiré technique is used to modify the surface of fabrics, changing the reflection of light on their fibers: the result can be compared to wood veins or a watered appearance. The moiré effect – already present within Giorgio Armani fashion and Armani/Casa upholstery fabrics – finds a new declination on wallcovering, thanks to an engraving process on vinyl.

Notting Hill



REFINED STRUCTURES 3



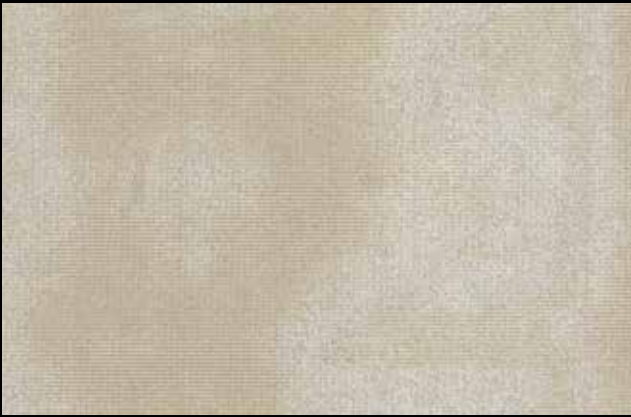
100 cm | 39.37 inches
↔

Vertical Repeat 95 cm | 37.40 inches

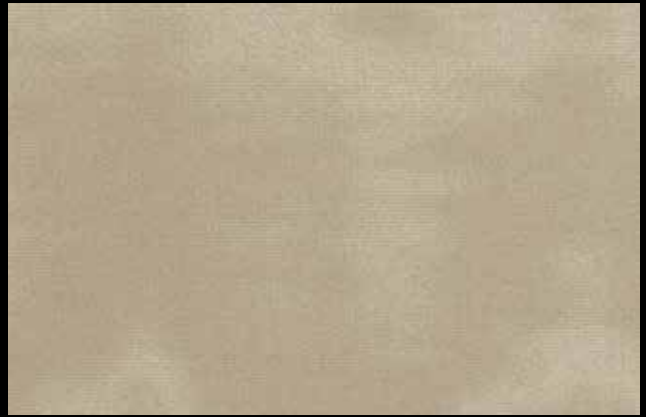


Non woven base

Notting Hill



Notting Hill | GA8 9840



Notting Hill | GA8 9841



Notting Hill | GA8 9842



Notting Hill | GA8 9843



Notting Hill | GA8 9844



Notting Hill | GA8 9845

Brooklyn

L'intricata rete di strade e vicoli dell'antico nucleo di Brooklyn è la fonte d'ispirazione di questo parato, la cui texture tridimensionale simula un intreccio paglia. L'ecclettismo di questo quartiere si riflette nella palette cromatica, che comprende sia toni neutri sia vividi accenti di rosso, verde e blu.

The dense network of streets and alleys of the old Brooklyn inspired the design of this wallcovering, whose three-dimensional texture simulates a regular straw weave. The eclecticism of this borough is reflected in the color palette, comprising neutral tones as well as bold accents of red, green and blue.

Brooklyn



REFINED STRUCTURES 3



100 cm | 39.37 inches
↔

Vertical Repeat 77 cm | 30.31 inches

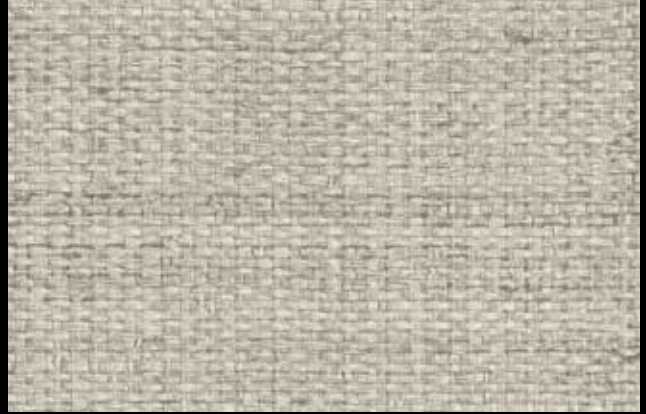
→|○

Non woven base

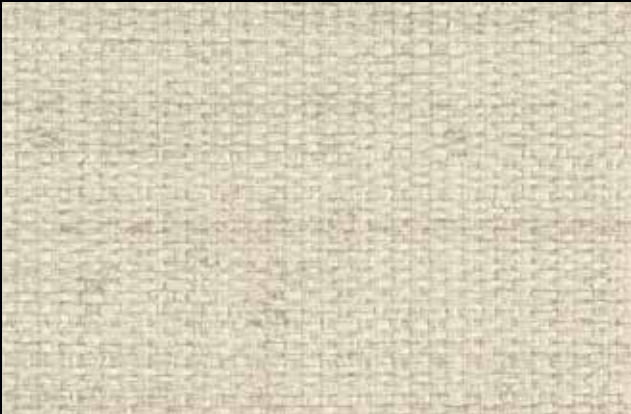
Brooklyn



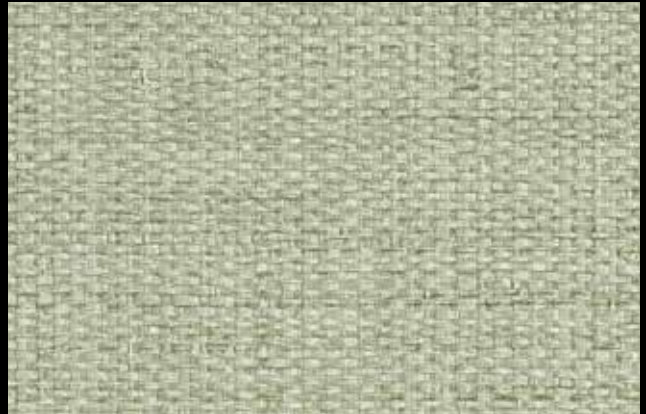
Brooklyn | GA8 9810



Brooklyn | GA8 9811



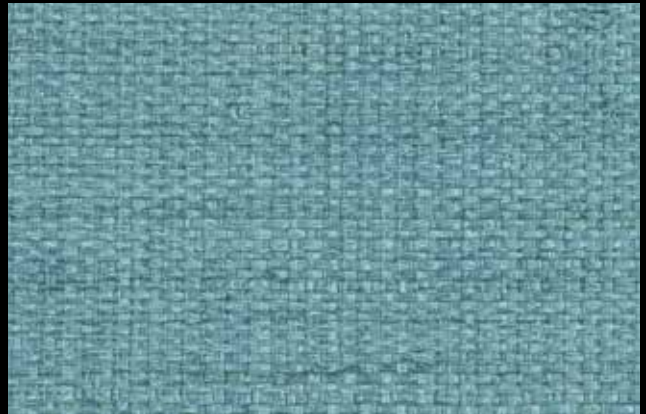
Brooklyn | GA8 9812



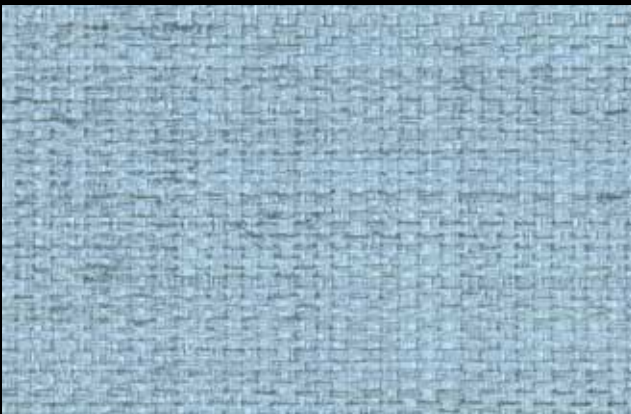
Brooklyn | GA8 9813



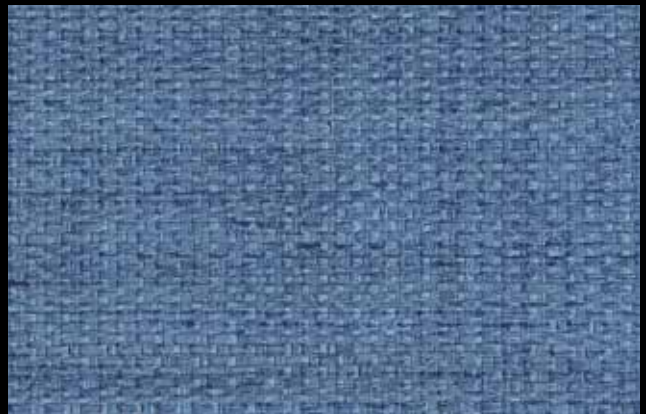
Brooklyn | GA8 9814



Brooklyn | GA8 9815



Brooklyn | GA8 9816

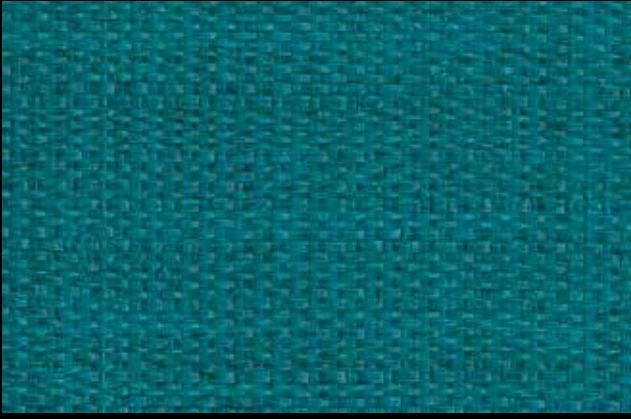


Brooklyn | GA8 9817

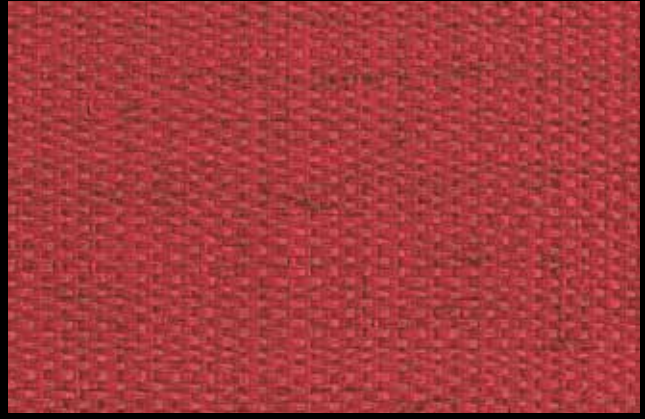
REFINED STRUCTURES 3



Brooklyn



Brooklyn | GA8 g818



Brooklyn | GA8 g819

Shinjuku

Shinjuku è un eclettico quartiere di Tokyo, caratterizzato da uno stile di vita vivace e variegato. Questa carta da parati impiega la stessa texture del parato Ginza della collezione Refined Structures 2, che richiama un tatami giapponese per ottenere un supporto adatto al rivestimento murale. Disponibile in più varianti di colore con finitura opaca.

Shinjuku is an eclectic district of Tokyo, characterized by a vibrant and variegated lifestyle. This wallcovering uses the same texture of Ginza from the Refined Structures 2 collection, recalling Japanese tatami carpets to obtain a support suitable for the wall decoration. Presented in many color variations with a matt finish.



REFINED STRUCTURES 3



100 cm | 39.37 inches
↔

Vertical Repeat 70 cm | 27.55 inches

→|○

Non woven base

Shinjuku



Shinjuku | GA8 9800



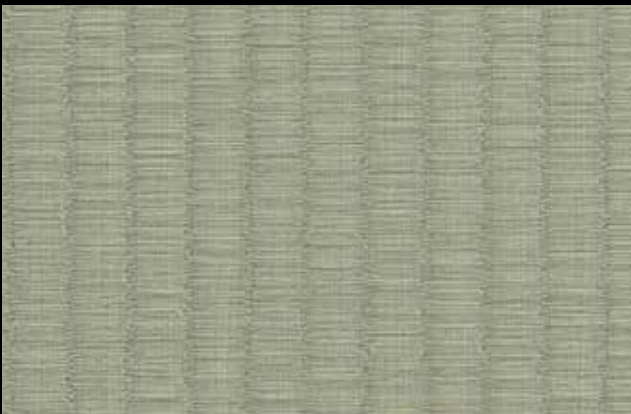
Shinjuku | GA8 9801



Shinjuku | GA8 9802



Shinjuku | GA8 9803



Shinjuku | GA8 9804



Shinjuku | GA8 9805



Shinjuku | GA8 9806



Shinjuku | GA8 9807

Nikko

Il patrimonio architettonico e naturalistico della città di Nikko è la fonte d'ispirazione di questo parato: le atmosfere oniriche del paesaggio – con templi antichi, giardini e sorgenti d'acqua – celebrano la storia e la bellezza del Giappone. La carta è definita dall'ampio disegno a canne di bambù, raffigurate come essenziali schizzi su tela.

The architectural and naturalistic heritage of the city of Nikko gave the inspiration for this wallcovering: the oniric atmospheres of the landscape – with ancient temples, gardens and water springs – are a celebration of the history and beauty of Japan. The wallcovering is marked by the wide design of bamboo canes depicted as essential sketches on canvas.



REFINED STRUCTURES 3



100 cm | 39.37 inches
↔

Vertical Repeat 95 cm | 37.40 inches



Non woven base

Nikko



Nikko | GA8 9850



Nikko | GA8 9851



Nikko | GA8 9852



Nikko | GA8 9853



Nikko | GA8 9854



Nikko | GA8 9855

Vendôme

Il fascino di Parigi riecheggia nel parato Vendôme, una serie di pannelli che creano un effetto boiserie. Il paesaggio incorniciato dai profili geometrici raffigura il trompe-l'oeil di una foresta decidua: questo disegno replica quello presente sul parato Iolanta, parte della collezione Precious Fibers 2 di Armani/Casa.

The charme of Paris echoes in the Vendôme wallcovering, a series of panels creating a boiserie effect. The landscape framed by geometric profiles depicts the trompe-l'oeil of a forest of deciduous trees: this design replicates the one featured on the Iolanta wallcovering, part of the Armani/Casa Precious Fibers 2 collection.



REFINED STRUCTURES 3



98 cm | 38.58 inches

294 cm | 115.74 inches

w 294 x h 300 cm | w 115.74 x h 118.11 inches

3 teli | 3 drops

Repeating pattern



Non woven base

Vendôme



Vendôme | GA8 9880



Vendôme | GA8 9881

Nikko plain

Uniti coordinati al parato Nikko, sviluppati sul medesimo supporto in simil-tela.

Plain colours coordinated with the Nikko wallcovering, developed on the same simil-canvas support.

Nikko plain



REFINED STRUCTURES 3



100 cm | 39.37 inches
↔

Vertical Repeat 70 cm | 27.55 inches

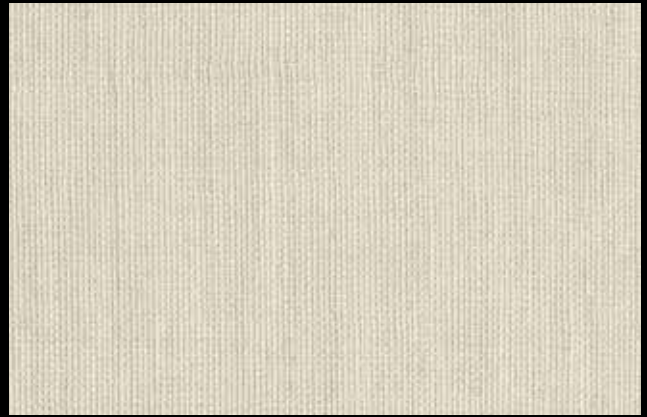
→|○

Non woven base

Nikko plain



Nikko plain | GA8 9861



Nikko plain | GA8 9862



Nikko plain | GA8 9863



Nikko plain | GA8 9864

Soho striped

Questa variante del parato Soho è arricchita dall'aggiunta di linee orizzontali - tono su tono e leggermente irregolari - che si ripetono ogni 21 cm. Questo dettaglio inaspettato interrompe la continuità del disegno di fondo, donando un tocco di movimento e di ulteriore raffinatezza.

This variant of the Soho wallcovering is enriched by the addition of horizontal, tone-on-tone, slightly irregular stripes repeating every 21 cm. This unexpected detail interrupts the continuity of the texture in background, adding a touch of movement and further refinement.

Soho striped



REFINED STRUCTURES 3



100 cm | 39.37 inches
↔

Vertical Repeat 64 cm | 25.19 inches



Non woven base

Soho striped



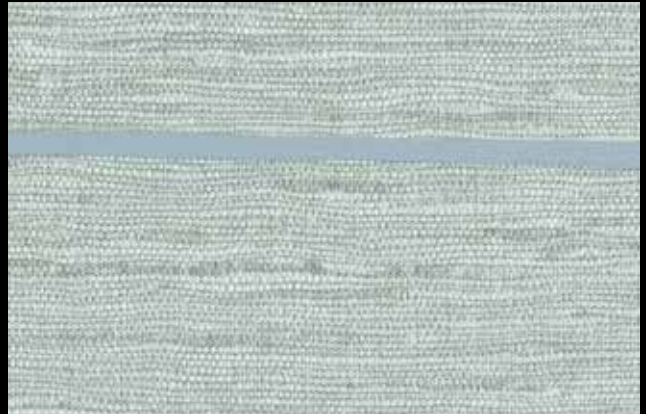
Soho striped | GA8 9830



Soho striped | GA8 9831



Soho striped | GA8 9832



Soho striped | GA8 9833



Soho striped | GA8 9834



Soho striped | GA8 9835

Soho plain

Il quartiere di Soho a New York è noto per i suoi club alla moda, le gallerie d'arte, le prestigiose boutique e gli antiquari: questa vocazione al lusso è omaggiata dal parato con lo stesso nome, in cui il protagonista è la texture tridimensionale della seta shantung, uno dei tessuti più preziosi caratterizzato da tipici nodi e irregolarità.

The neighbourhood of Soho in New York is known for its glamorous clubs, art galleries, boutiques and antiques shops: this luxurious vocation is tributed in the wallcovering with the same name, where the protagonist is the three-dimensional texture of shantung silk, one of the most precious fabrics defined by typical knots and irregularities.

Soho plain



REFINED STRUCTURES 3



100 cm | 39.37 inches
↔

Vertical Repeat 64 cm | 25.19 inches

↔ | ↔ | 0

Non woven base

Soho plain



Soho plain | GA8 9820



Soho plain | GA8 9821



Soho plain | GA8 9822



Soho plain | GA8 9823



Soho plain | GA8 9824



Soho plain | GA8 9825

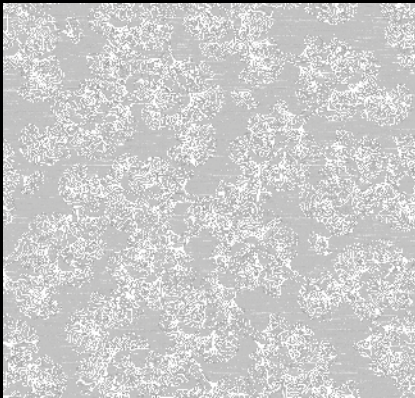


Soho plain | GA8 9826



Soho plain | GA8 9827

Dali



98 cm | 38.58 inches

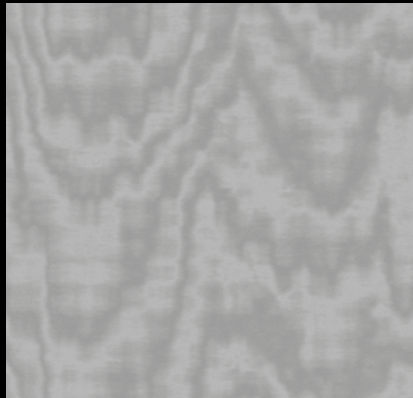
Vertical Repeat 95 cm | 37.40 inches



Non woven base



Notting Hill



100 cm | 39.37 inches

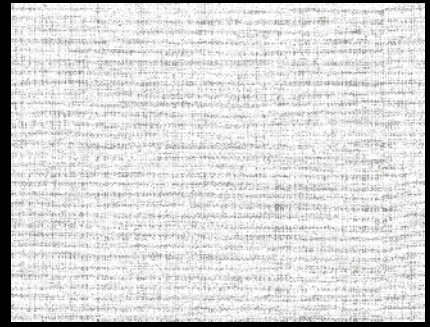
Vertical Repeat 95 cm | 37.40 inches



Non woven base



Brooklyn



100 cm | 39.37 inches

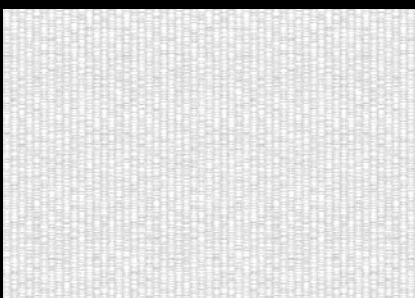
Vertical Repeat 77 cm | 30.31 inches



Non woven base



Shinjuku



100 cm | 39.37 inches

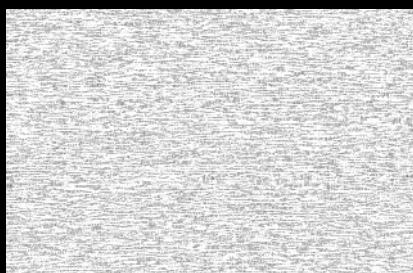
Vertical Repeat 70 cm | 27.55 inches



Non woven base



Soho plain



100 cm | 39.37 inches

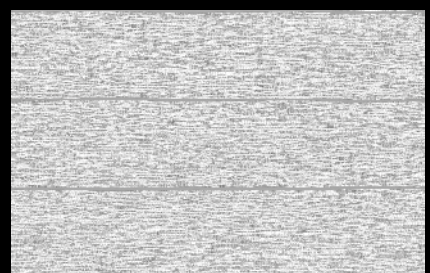
Vertical Repeat 64 cm | 25.19 inches



Non woven base



Soho striped



100 cm | 39.37 inches

Vertical Repeat 64 cm | 25.19 inches



Non woven base



Nikko



100 cm | 39.37 inches

Vertical Repeat 95 cm | 37.40 inches



Non woven base



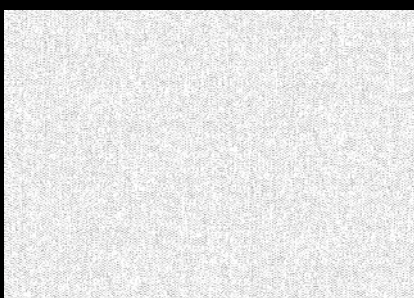
Vendôme



98 cm | 38.58 inches

294 cm | 115.74 inches

Nikko plain



100 cm | 39.37 inches

Vertical Repeat 70 cm | 27.55 inches



Non woven base



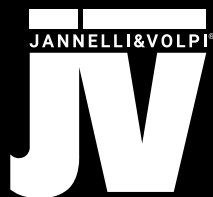
w 294 x h 300 cm | w 115.74 x h 118.11 inches - 3 teli | 3 drops

Repeating pattern



Non woven base





JANNELLI&VOLPI®

Carte da parati | Rivestimenti murali | Tessuti d'arredamento

Head Office

Via Cassino d'Alberi 19 | 20067 Tribiano | Milano | Italy

T +39 02 51 66 3 1

customer1@jannellievolti.it

JVstudio

Via Statuto 21 | 20121 | Milano | Italy

T +39 02 20 52 3 1 | +39 02 20 52 3 137

studio@jannellievolti.it

www.jannellievolti.it

www.armanicasa-wallcoverings.com

