



ARMANI / CASA
WALLCOVERINGS COLLECTION

INSPIRED MOODS 1

ARMANI / CASA

WALLCOVERINGS COLLECTION

INSPIRED MOODS 1

Inspired Moods è la nuova collezione di rivestimenti murali Armani/Casa dedicata all'evasione. Temi ispirati dalla letteratura e dalla poesia prendono vita su parati realizzati con tecniche preziose, tramite disegni dal grande formato in grado di vestire ogni stanza con immagini evocative, reminiscenze esotiche e atmosfere avvolgenti.

Come spesso accade nel mondo Armani, la fonte d'ispirazione viene rielaborata e filtrata attraverso una particolare sensibilità che dona al prodotto finale un aspetto ricercato.

Inspired Moods is the new wallcoverings collection by Armani/Casa dedicated to the concept of evasion. Themes inspired by literature and poetry become alive on supports made with precious techniques, through large-format designs able to dress any room with evocative images, exotic reflection and enveloping atmospheres.

As often happens in the Armani world, the source of inspiration is reworked and filtered through a particular sensitiveness that confers a refined look to the final product.



DICKINSON	4
BASHO	8
LEOPARDI	12
SHAKESPEARE	16
SETA FIAMMATA	20
TENNYSON	24
GIBRAN	28
CONRAD	32
RAFFIA PLAIN	36

INSPIRED MOODS 1

DICKINSON

Le poesie di Emily Dickinson (1830-1886) ne hanno reso immortale il giardino, il cui variare all'alternarsi delle stagioni fu una costante fonte di meraviglia e di ispirazione per i suoi versi.

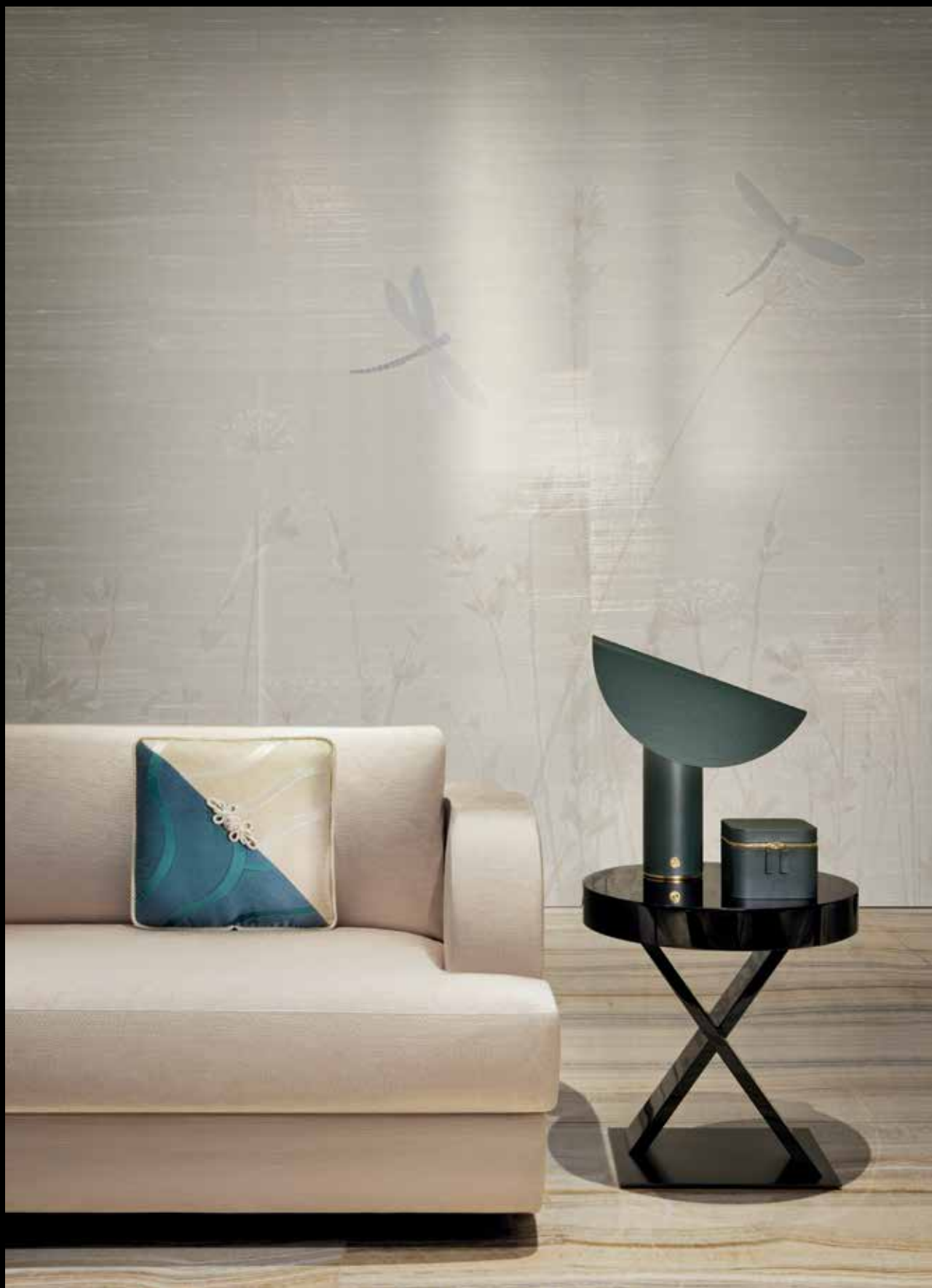
Gli stessi fiori selvatici tanto amati dalla scrittrice sono stati trasposti sul parato in modo quasi pittorico, animati dal volo di libellule per conferire maggiore naturalezza e dinamismo.

Sviluppata in diverse tonalità, questa carta da parati è presentata in due varianti sviluppate su *fil posé* di seta, e altre tre su base di seta con fibre metalliche.

The poems by Emily Dickinson (1830-1886) made her garden famous worldwide, thanks to its seasonal variations that were a constant a source of wonder and inspiration.

The same wild flowers loved by the writer were transposed on this wallcovering almost in a pictorial way, animated by the flight of dragonflies to give naturalness and dynamism.

Developed in different colors, this wallcovering is available in two options on fil posé in silk and three on silk and metallic fibers.



INSPIRED MOODS 1



87 cm | 34.25 in →

435 cm | 171.25 in →

b 435 x h 300 cm | w 171.25 x h 118.11 in — 5 teli | 5 panels

Repeating pattern →|←

Non woven base

70% seta — 30% filati metallici

DICKINSON



GA9 9910



GA9 9911



GA9 9912



GA9 9913



GA9 9914

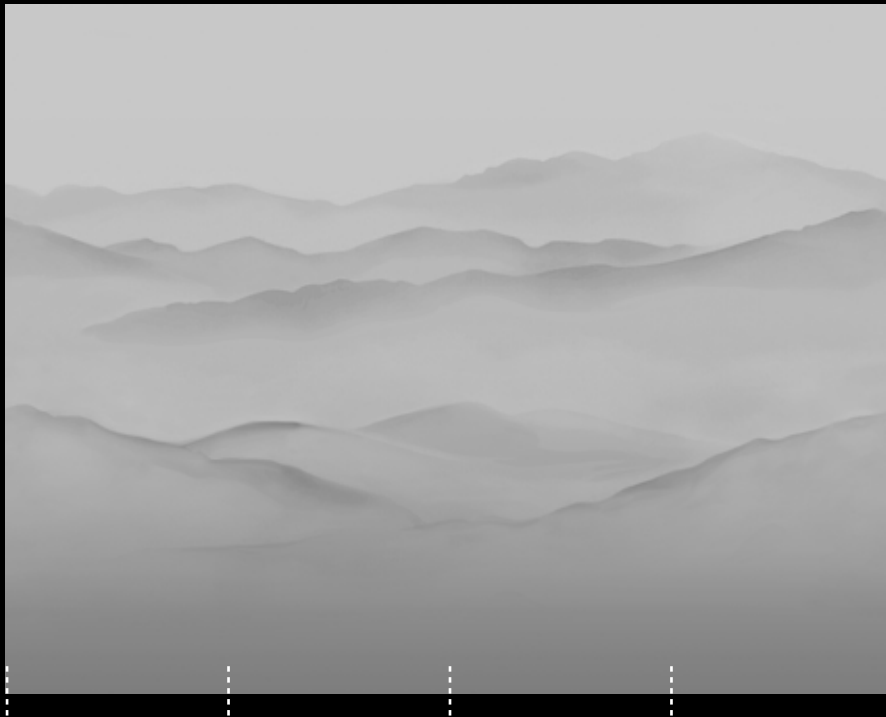
BASHO

I profili ripetuti di basse catene montuose sfumano morbidamente nel fondo del parato, creando un affascinante effetto d'infinito. Le transizioni fra i diversi toni conferiscono un aspetto ricco e al contempo raffinato, in cui il soggetto lascia spazio alle suggestioni date dalla scelta dei colori. Realizzato su fondo di seta e fibre metalliche, il parato richiama il mondo dell'Oriente non solo tramite il segno grafico – semplice, eppure di grande forza evocativa – ma anche col nome, omaggio al poeta giapponese Matsuo Basho (1644-1694), considerato il massimo maestro di poesia *haiku*.

Repeating profiles of low mountains softly fade into the background of the wallcovering, creating a fascinating infinite effect. The transitions between different tones create a rich and elegant appearance, where the subject becomes a mere suggestion given by the color palette. Made on a silk and metallic fiber support, the wallcovering recalls the Orient not only through the graphic design – simple yet highly evocative – but also thanks to the name, a tribute to Japanese poet Matsuo Basho (1644-1694), considered the greatest master of haiku poetry.



INSPIRED MOODS 1



87 cm | 34.25 in →

348 cm | 137 in →

b 348 x h 300 cm | w 137 x h 118.11 in — 4 teli | 4 panels

Repeating pattern →|←

Non woven base

65% seta — 35% filati metallici



GA9 9900



GA9 9901



GA9 9902

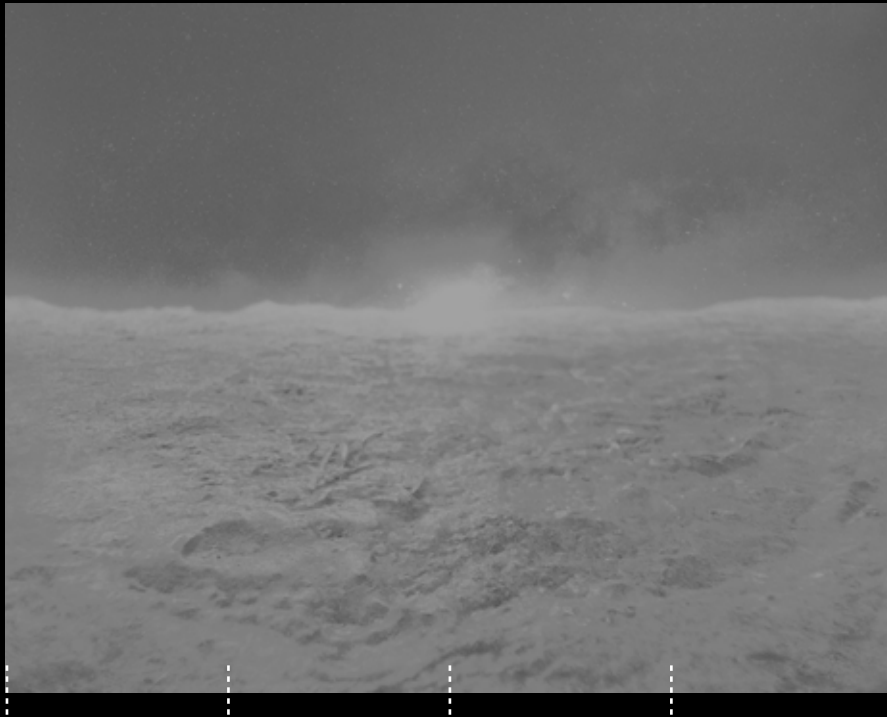
LEOPARDI

Un paesaggio lunare è interpretato con preziosità tramite sfumature dorate su seta shantung e fibre metalliche. Il soggetto appare interamente avvolto dalla luce, acquisendo una dimensione fiabesca e onirica che riporta alla mente le liriche del poeta italiano Giacomo Leopardi (1798-1837), dedicate proprio a questo astro.

A lunar landscape is interpreted with preciousness through golden shades on shantung silk and metallic fibers. The subject appears entirely enveloped by light, acquiring a fairytale and oneiric dimension recalling lyrics by the Italian poet Giacomo Leopardi (1798-1837) dedicated to the moon.



INSPIRED MOODS 1



87 cm | 34.25 in →

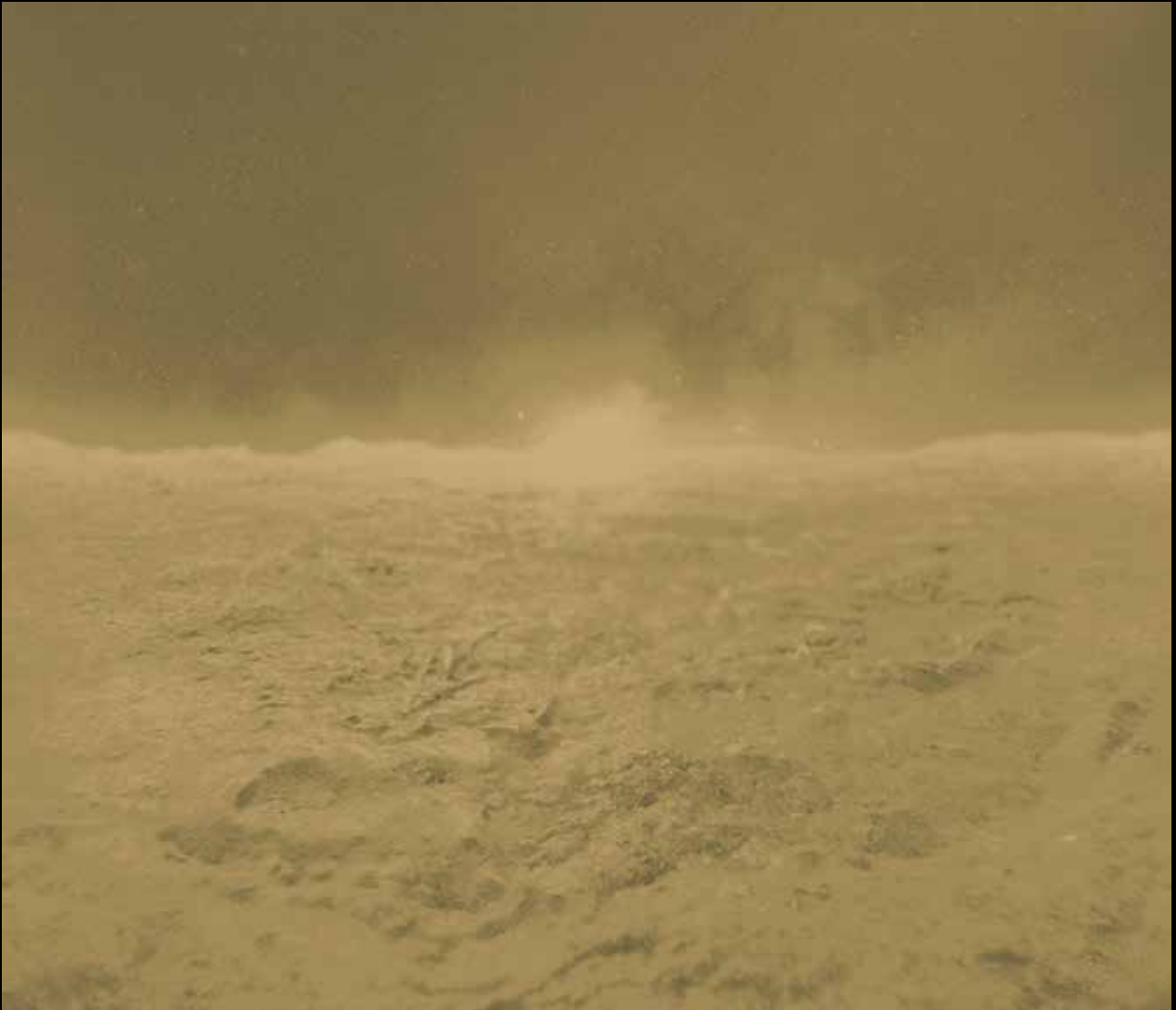
348 cm | 137 in →

b 348 x h 300 cm | w 137 x h 118.11 in — 4 teli | 4 panels

Repeating pattern →|←

Non woven base

70% seta — 30% filati metallici



GA9 9970

SHAKESPEARE

Questa è una variazione sul tema di *Macbeth*, carta già parte della collezione *Precious Fibers* di Armani/Casa, che vede protagonista il *trompe-l'oeil* di una foresta decidua rappresentata in modo da richiamare l'effetto di un arazzo.

Il soggetto si ispira al celebre passo contenuto nell'omonima tragedia di William Shakespeare (1564-1616), in cui il bosco di Birnam sembra "camminare" verso Macbeth preannunciandone la fine.

L'autore viene qui omaggiato con quattro nuove proposte tono su tono, realizzate in seta e fibre metalliche.

This is a variation on the theme of Macbeth, already part of the Precious Fibers collection of wallcoverings by Armani/Casa, where the protagonist is the trompe-l'oeil of a deciduous forest depicted with tapestry taste. The subject is taken from the famous episode contained in the eponymous tragedy by William Shakespeare (1564-1616), where the Birnam wood seems to "walk" towards Macbeth's castle to predict his end. The author is tributed with four new tone-on-tone proposals, made on silk and metallic fibers.



INSPIRED MOODS 1

AB



87 cm | 34.25 in →

522 cm | 205.51 in →

b 522 x h 300 cm | w 205.51 x h 118.11 in — 6 teli | 6 panels

Repeating pattern →|←

Non woven base

65% seta — 35% filati metallici

A



87 cm | 34.25 in →

261 cm | 102.75 in →

b 261 x h 300 cm | w 102.75 x h 118.11 in
3 teli | 3 panels

Non woven base

65% seta — 35% filati metallici

B



87 cm | 34.25 in →

261 cm | 102.75 in →

b 261 x h 300 cm | w 102.75 x h 118.11 in
3 teli | 3 panels

Non woven base

65% seta — 35% filati metallici

SHAKESPEARE

GA9 9930 AB | Mural complete



GA9 9931 A

GA9 9932 B

GA9 9933 AB | Mural complete



GA9 9934 A

GA9 9935 B

GA9 9936 AB | Mural complete



GA9 9937 A

GA9 9938 B

GA9 9939 AB | Mural complete



GA9 9940 A

GA9 9941 B

SETA FIAMMATA

Come le carte abbinata, questo unito è realizzato in seta fiammata, la cui superficie si caratterizza per sfumature e nodi tipici dei filati semi grezzi impiegati.

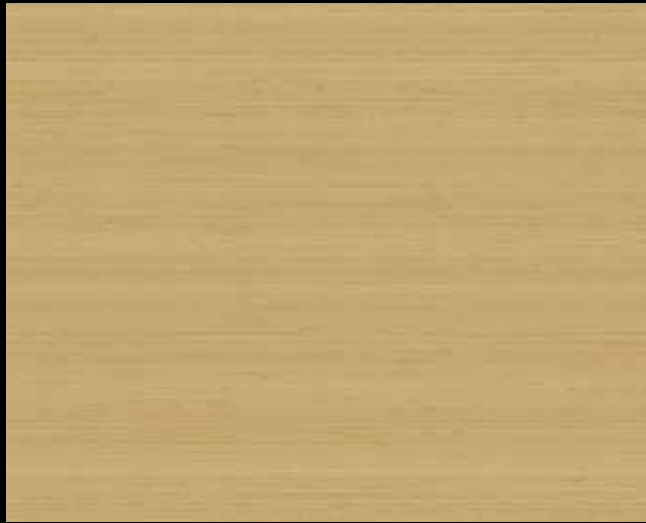
Questa seta particolare è tessuta insieme a fili metallici per rendere più prezioso il supporto.

Like the matching wallcoverings, this plain variant is made with raw silk, which features a distinctive textured effect with slubs and knots coming from semi-refined weft yarns.

This particular silk is weaved with metallic yarns to enrich the material.



INSPIRED MOODS 1



91 cm | 35.82 in →

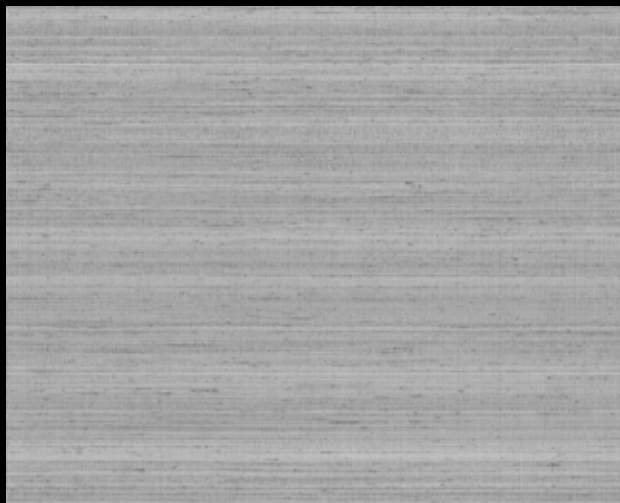
GA9 4741

Size b 91 cm | w 35.82 in — Metro lineare | Linera meter

Vertical Repeat 70 cm | 27.55 in Repeating pattern →|0

Non woven base

70% seta | 30% filati metallici



87 cm | 34.25 in →

Tutte le altre referenze | All other references

Size b 87 cm | w 34.2 in — Metro lineare | Linera meter

Vertical Repeat 70 cm | 27.55 in Repeating pattern →|0

Non woven base

70% seta | 30% filati metallici

SETA FIAMMATA



GA9 4741



GA9 9780



GA9 9781



GA9 9782



GA9 9786



GA9 9787



GA9 9788



GA9 9790



GA9 9791



GA9 9793

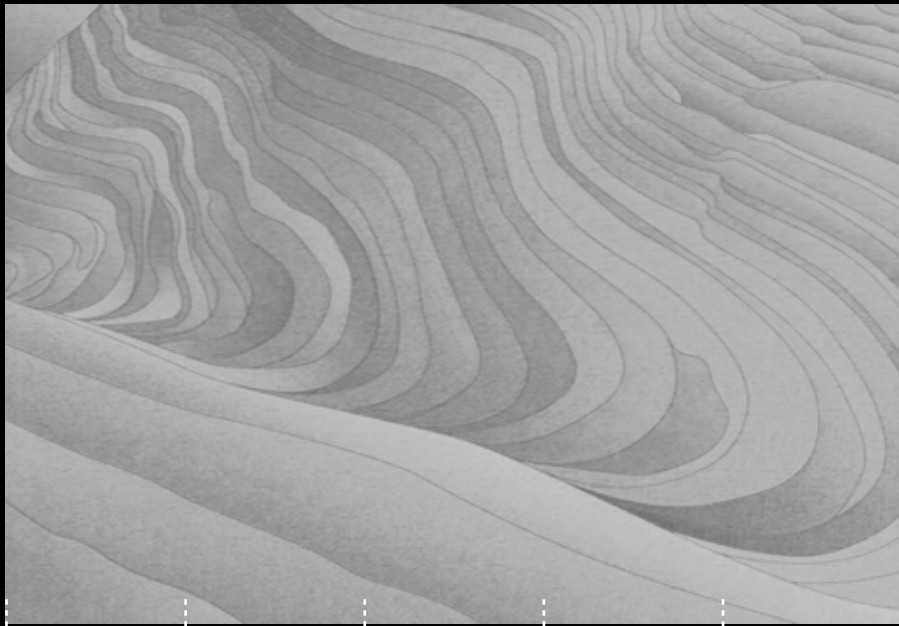
TENNYSON

Le forme sinuose delle falesie e le loro stratificazioni rocciose sono l'ispirazione di questo parato, in cui il soggetto paesaggistico viene concettualizzato tramite l'uso di linee semplificate e del supporto in rafia su laminato argento. Il riferimento letterario è *Enoch Arden*, poema narrativo di Alfred Tennyson (1809-1892) in cui il mare è al contempo ambientazione e personaggio chiave della vicenda. La palette scelta richiama, a seconda del tono, elementi naturali diversi quali le rocce, l'acqua, la vegetazione.

The sinuous shapes of cliffs and their stratified stones are the inspiration behind this wallcovering, where the landscape subject is conceptualized through the use of simple lines and the support in natural raffia on a silver foil base. The literary reference is to Enoch Arden, a narrative poem by Alfred Tennyson (1809-1892) where the sea is at the same time the main setting of the story as well as one of the main characters. The palette recalls, depending on the tones, different natural elements like rocks, water, or the vegetation.



INSPIRED MOODS 1



87 cm | 34.25 in →

435 cm | 171.25 in ←→

b 435 x h 300 cm | w 171.25 x h 118.11 in — 5 teli | 5 panels

Non woven base

100% rafia



GA9 9960



GA9 9961



GA9 9962



GA9 9963

INSPIRED MOODS 1

GIBRAN

Dune di sabbia dal realismo quasi fotografico sono state trasposte sul parato in due varianti colore, accomunate dall'uso di rafia naturale su una base in laminato argento.

Grazie all'impiego di palette tono su tono, il paesaggio sembra sfumare delicatamente all'orizzonte accentuando l'effetto di profondità del disegno. Questo parato è dedicato allo scrittore libanese Khalil Gibran (1883-1931), nella cui opera ricorrono spesso i paesaggi desertici della sua terra natia.

Sand dunes depicted with photographic realism were transposed on this wallcovering in two colour variations, both defined by the use of natural raffia on a silver foil base.

Thanks to the choice of tone-on-tone palettes, the landscapes seem to fade delicately towards the horizon, enhancing the depth of the design. This wallcovering is dedicated to Lebanese writer Khalil Gibran (1883-1931), in whose works desertic landscapes of his homeland are often recurring.



INSPIRED MOODS 1



87 cm | 34.25 in →

261 cm | 102.75 in →

b 261 x h 300 cm | w 102.75 x h 118.11 in

3 teli | 3 panels

Non woven base

100% rafia



GA9 9920



GA9 9921

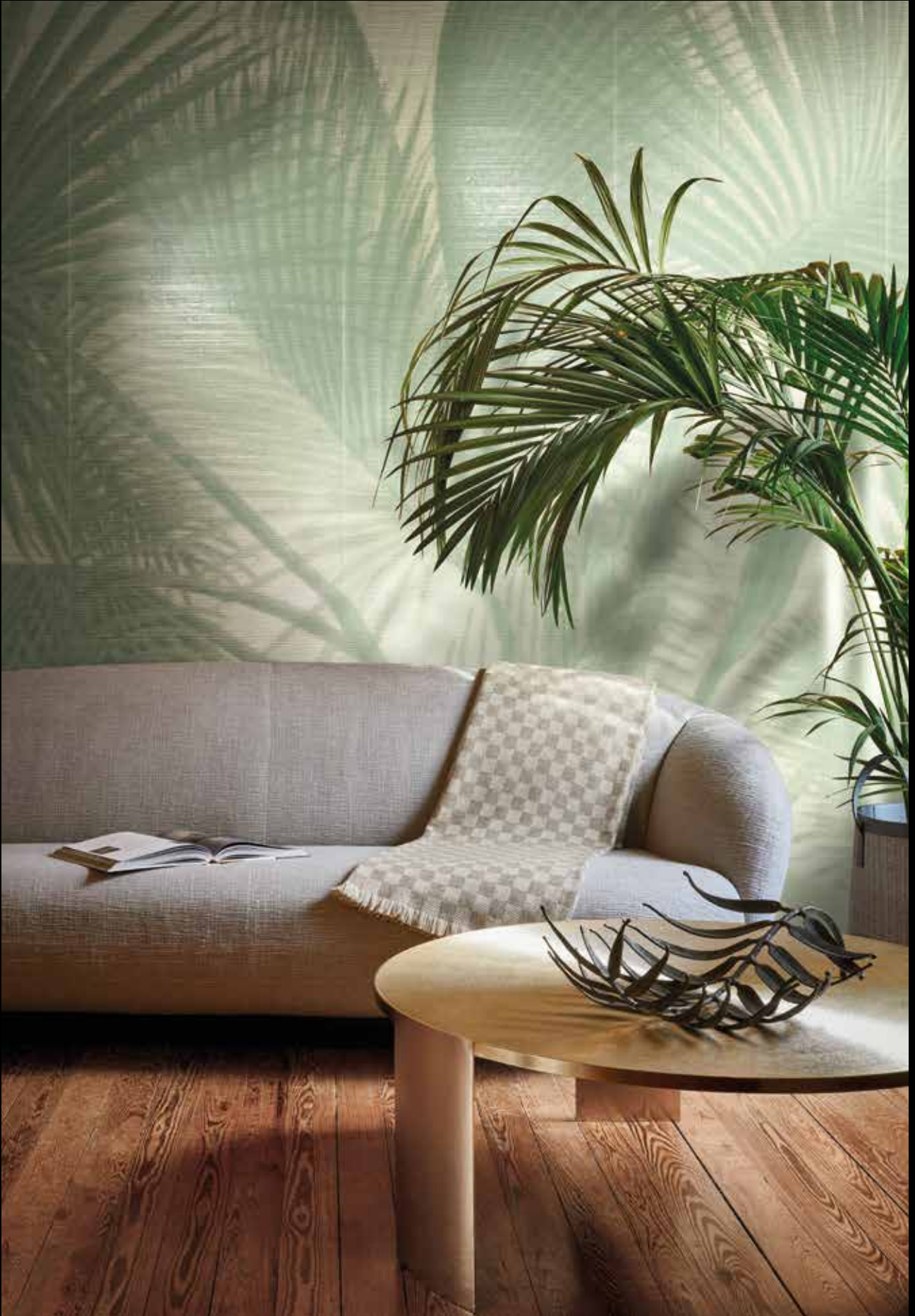
CONRAD

Grandi foglie di palma in scala macro ricoprono interamente la superficie di questo parato, la cui matericità è enfatizzata dall'uso di rafia naturale su una base in laminato argento.

L'intricata vegetazione è un riferimento alla misteriosa e suggestiva giungla descritta da Joseph Conrad (1857-1924) nel suo celebre romanzo *Cuore di tenebra*.

Wide palm leaves on a macro-scale cover the whole surface of this wallcovering, whose textured effect is emphasized by the use of natural raffia on a silver foil base.

The intricate branches are a reference to the mysterious and evocative jungle described by Joseph Conrad (1857-1924) in his well-known novel Heart of Darkness.



INSPIRED MOODS 1

AB



87 cm | 34.25 in →

696 cm | 274.01 in →

b 696 x h 300 cm | w 274.01 x h 118.11 in — 8 teli | 8 panels

Repeating pattern →|←

Non woven base

100% rafia

A



87 cm | 34.25 in →

348 cm | 137 in →

b 348 x h 300 cm | w 137 x h 118.11 in — 4 teli | 4 panels

Non woven base

100% rafia

B



87 cm | 34.25 in →

348 cm | 137 in →

b 348 x h 300 cm | w 137 x h 118.11 in — 4 teli | 4 panels

Non woven base

100% rafia

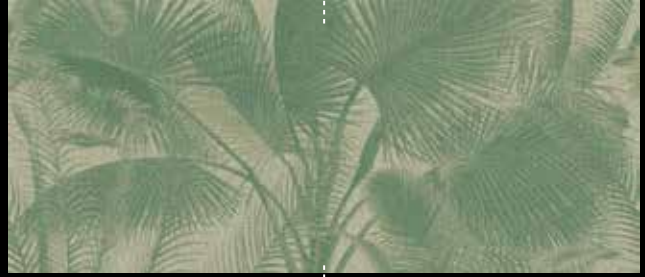
GA9 9950 AB | Mural complete



GA9 9951 A

GA9 9952 B

GA9 9953 AB | Mural complete



GA9 9954 A

GA9 9955 B

GA9 9956 AB | Mural complete



GA9 9957 A

GA9 9958 B

INSPIRED MOODS 1

RAFFIA PLAIN

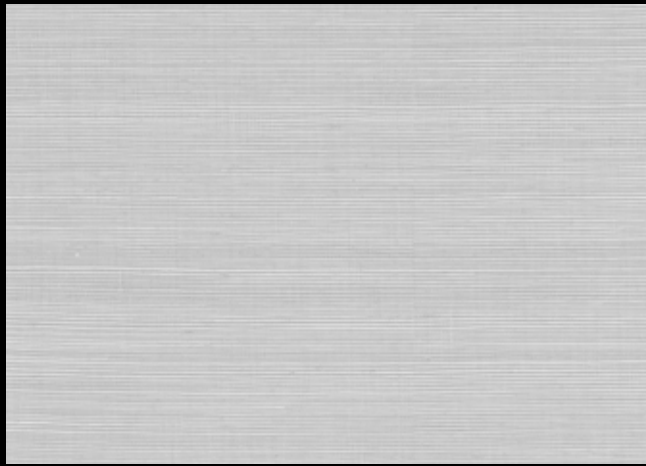
Rivestimento murale naturale realizzato con paglia su lamina argentata.
Il materiale riflette le sfumature dei paesaggi in modo sofisticato.

*Natural wallcovering made with straw on silver foil.
The material reflects the nuances of the landscapes in a sophisticated way.*


RAFFIA PLAIN



INSPIRED MOODS 1



87 cm | 34.2 in 

Repeating pattern 

Non woven base

100% rafia

RAFFIA PLAIN



GA9 9360



GA9 9363



GA9 9364



GA9 9365



GA9 9366



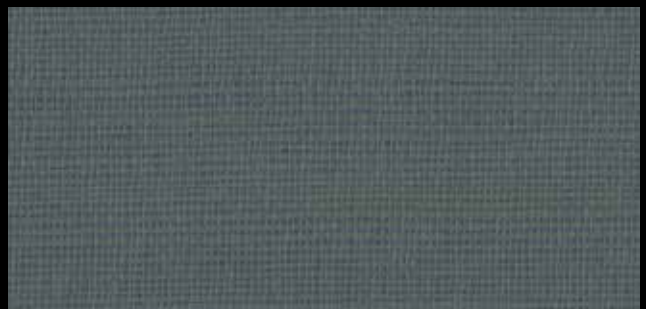
GA9 9367



GA9 9980



GA9 9981



GA9 9982

DICKINSON



87 cm | 34.25 in →

435 cm | 171.25 in →

b 435 x h 300 cm | w 171.25 x h 118.11 in

5 teli | 5 panels

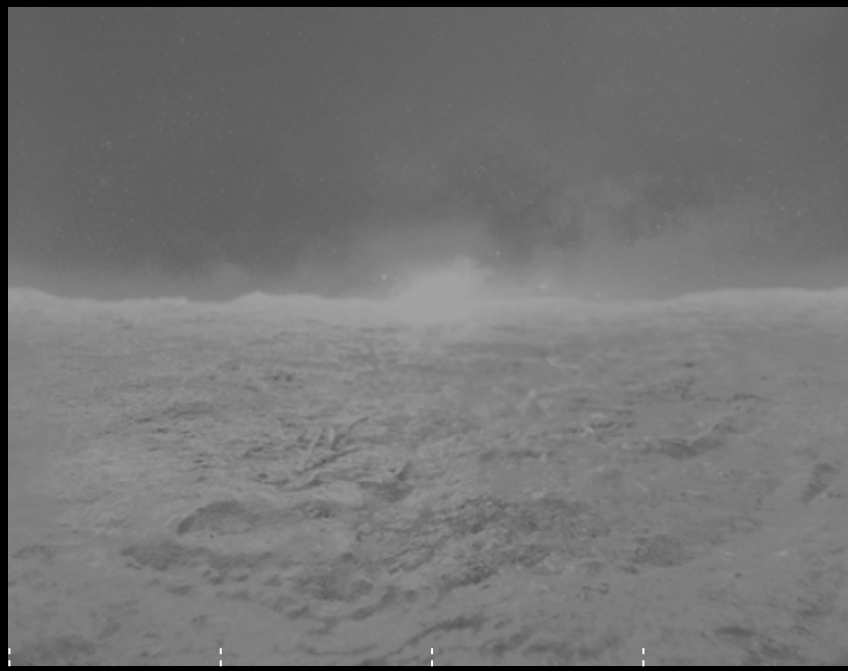
Repeating pattern → | ←

Non woven base

70% seta — 30% filati metallici



LEOPARDI



87 cm | 34.25 in →

348 cm | 137 in →

b 348 x h 300 cm | w 137 x h 118.11 in — 4 teli | 4 panels

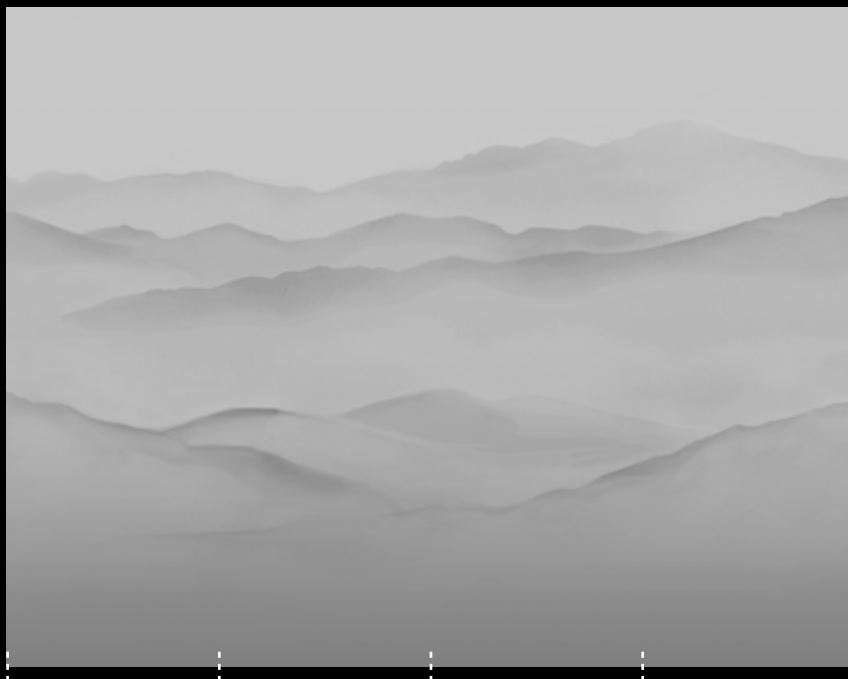
Repeating pattern → | ←

Non woven base

70% seta — 30% filati metallici



BASHO



87 cm | 34.25 in →

348 cm | 137 in →

b 348 x h 300 cm | w 137 x h 118.11 in — 4 teli | 4 panels

Repeating pattern → | ←

Non woven base

65% seta — 35% filati metallici



SHAKESPEARE



87 cm | 34.25 in →

522 cm | 205.51 in →

b 522 x h 300 cm | w 205.51 x h 118.11 in

Repeating pattern → | ←

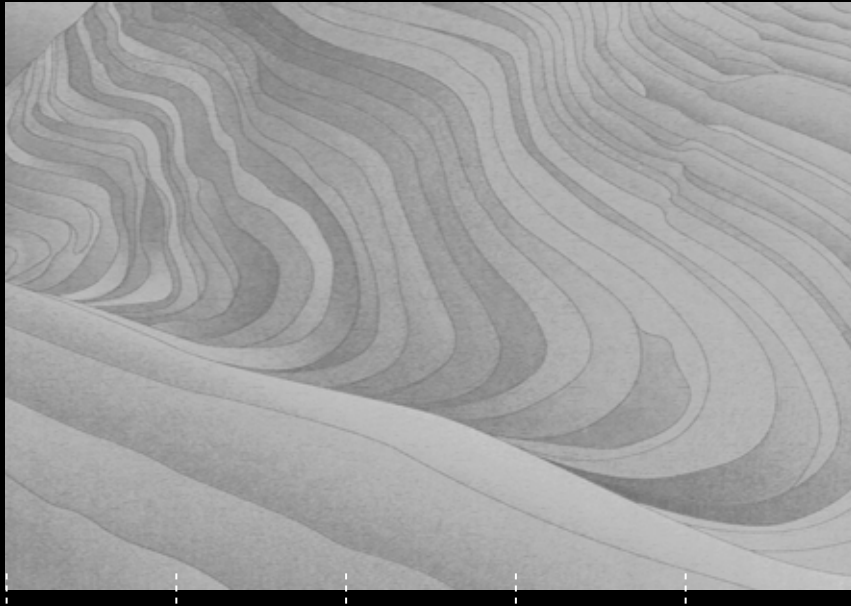
6 teli | 6 panels

Non woven base

65% seta — 35% filati metallici



TENNYSON



87 cm | 34.25 in →

435 cm | 171.25 in →

b 435 x h 300 cm | w 171.25 x h 118.11 in

5 teli | 5 panels

Non woven base

100% rafia



CONRAD



87 cm | 34.25 in →

696 cm | 274.01 in →

b 696 x h 300 cm | w 274.01 x h 118.11 in

8 teli | 8 panels

Repeating pattern → ←

Non woven base

100% rafia



GIBRAN



87 cm | 34.25 in →

261 cm | 102.75 in →

b 261 x h 300 cm | w 102.75 x h 118.11 in

3 teli | 3 panels

Non woven base

100% raffia



SETA FIAMMATA



87 cm | 34.2 in →

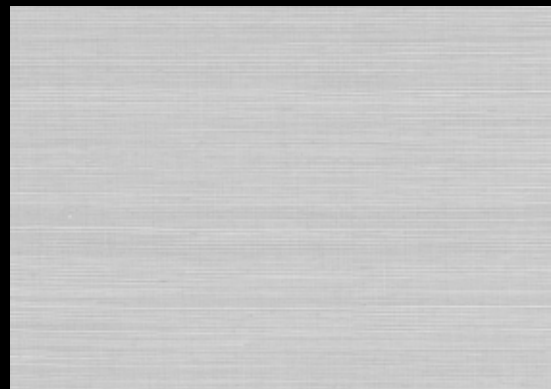
Vertical Repeat 70 cm | 27.5 inches

Non woven base

70% seta | 30% filati metallici Repeating pattern →|0



RAFFIA PLAIN



87 cm | 34.2 in →

Non woven base

100% raffia

Repeating pattern →|0





JANNELLI&VOLPI®

Carte da parati | Rivestimenti murali | Tessuti d'arredamento

Head Office

Via Cassino d'Alberi 19 | 20067 Tribiano | Milano | Italy

T +39 02 51 66 3 1

customer1@jannellievolti.it

JVstudio

Via Statuto 21 | 20121 | Milano | Italy

T +39 02 20 52 3 1 | +39 02 20 52 3 137

studio@jannellievolti.it

www.jannellievolti.it

www.armanicasa-wallcoverings.com

