



J^{WALL}° STRAW
PERFORMANT WALLCOVERINGS

JWALL STRAW

IT

JWall Straw di Jannelli&Volpi è la collezione materica e tecnica per eccellenza. È stata ideata appositamente per il mondo contract e per ambienti residenziali i cui progetti richiedono rivestimenti murali di facile applicazione, alta resistenza agli urti ed eccellente lavabilità. Questi dettagli sono infatti importanti requisiti in ambienti di grande passaggio e di lunga durata.

EN

JWall Strow from Jannelli&Volpi is the materic and technical collection par excellence. It was specifically designed for the contract world and for residential environments whose projects require easy-to-apply wallcoverings, high impact resistance and excellent washability. In fact, these characteristics are important requirements in high-traffic and long-lasting environments.

FR

JWall Strow de Jannelli&Volpi est la collection matérielle et technique par excellence. Elle a été spécialement conçue pour le monde du contract et pour les environnements résidentiels dont les projets nécessitent des revêtements muraux faciles à appliquer, une résistance élevée aux chocs et une excellente lavabilité. En fait, ces détails sont des exigences importantes dans les environnements à fort trafic et de longue durée.

ES

JWall Strow de Jannelli&Volpi es la colección material y técnica por excelencia. Fue diseñado específicamente para el mundo contract y para entornos residenciales cuyos proyectos requieren revestimientos de paredes de fácil aplicación, alta resistencia al impacto y excelente lavabilidad. De hecho, estos detalles son requisitos importantes en entornos de mucho tráfico y de larga duración.







Composizione Tecnica
Technical Composition

Resina vinilica alto spessore
Tessuto non tessuto
Heavy weight vinyl
Non-Woven base

Larghezza disegno
Design width

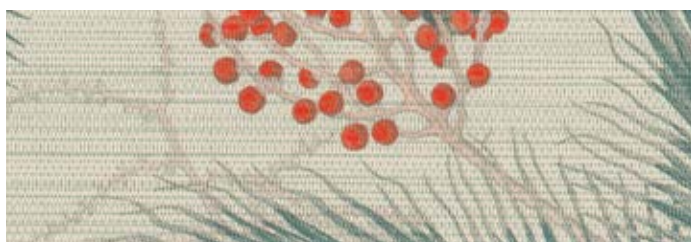
100 cm
39,37 inches

Rapporto del disegno
Design repeat

Pari 95 cm
Straight match 37,40 inches

Unità di vendita
Selling unit

Rollo
Roll



50500 Palme Tahiti



50501 Palme Tahiti



50502 Palme Tahiti



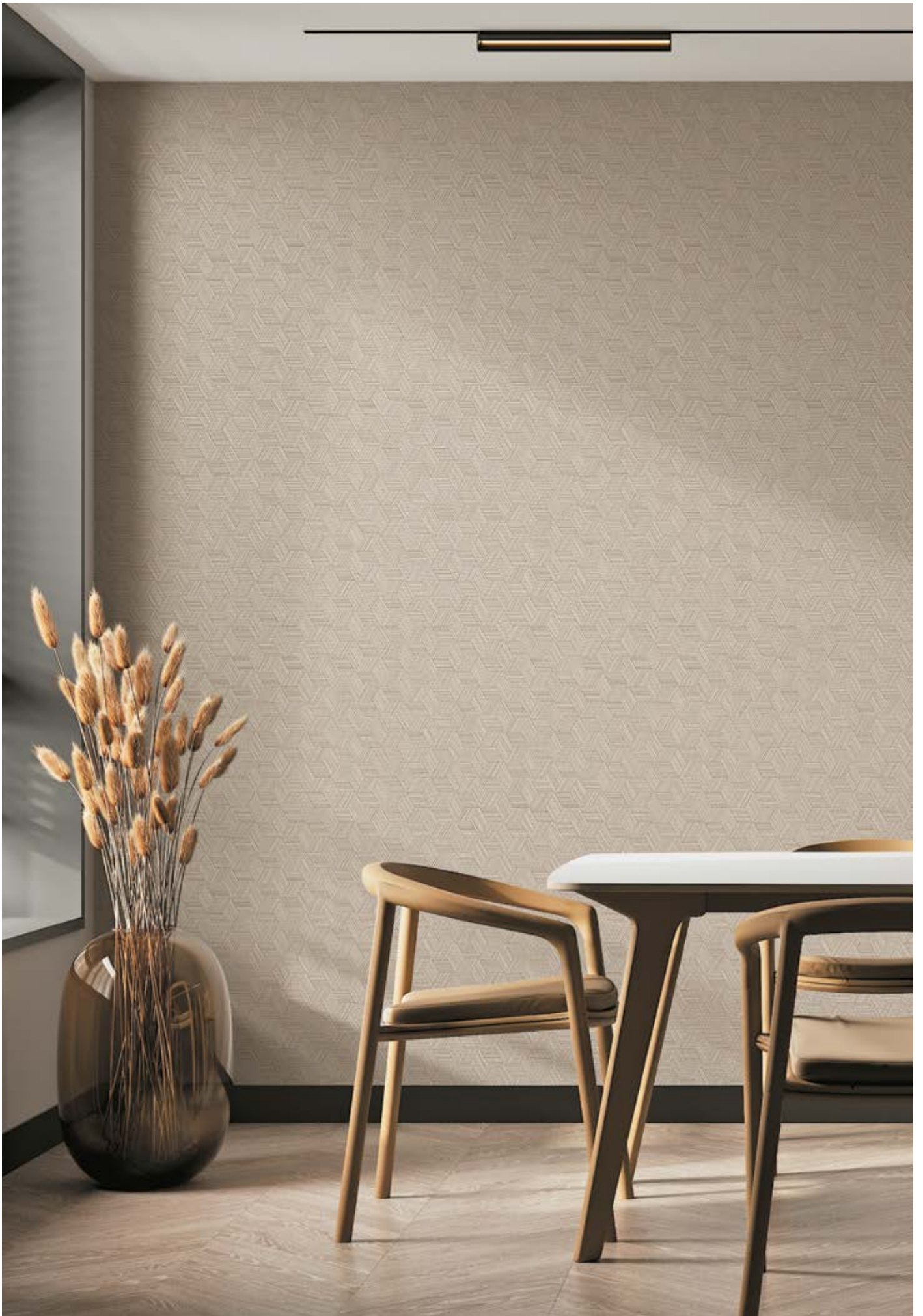
50503 Palme Tahiti



50504 Palme Tahiti



50505 Palme Tahiti



Composizione Tecnica
Technical Composition

Resina vinilica alto spessore
Tessuto non tessuto
Heavy weight vinyl
Non-Woven base

Larghezza disegno
Design width

100 cm
39,37 inches

Rapporto del disegno
Design repeat

Pari 53 cm
Straight match 20,86 inches

Unità di vendita
Selling unit

Rollo
Roll



50510 Esagono New Jersey



50511 Esagono New Jersey



50512 Esagono New Jersey



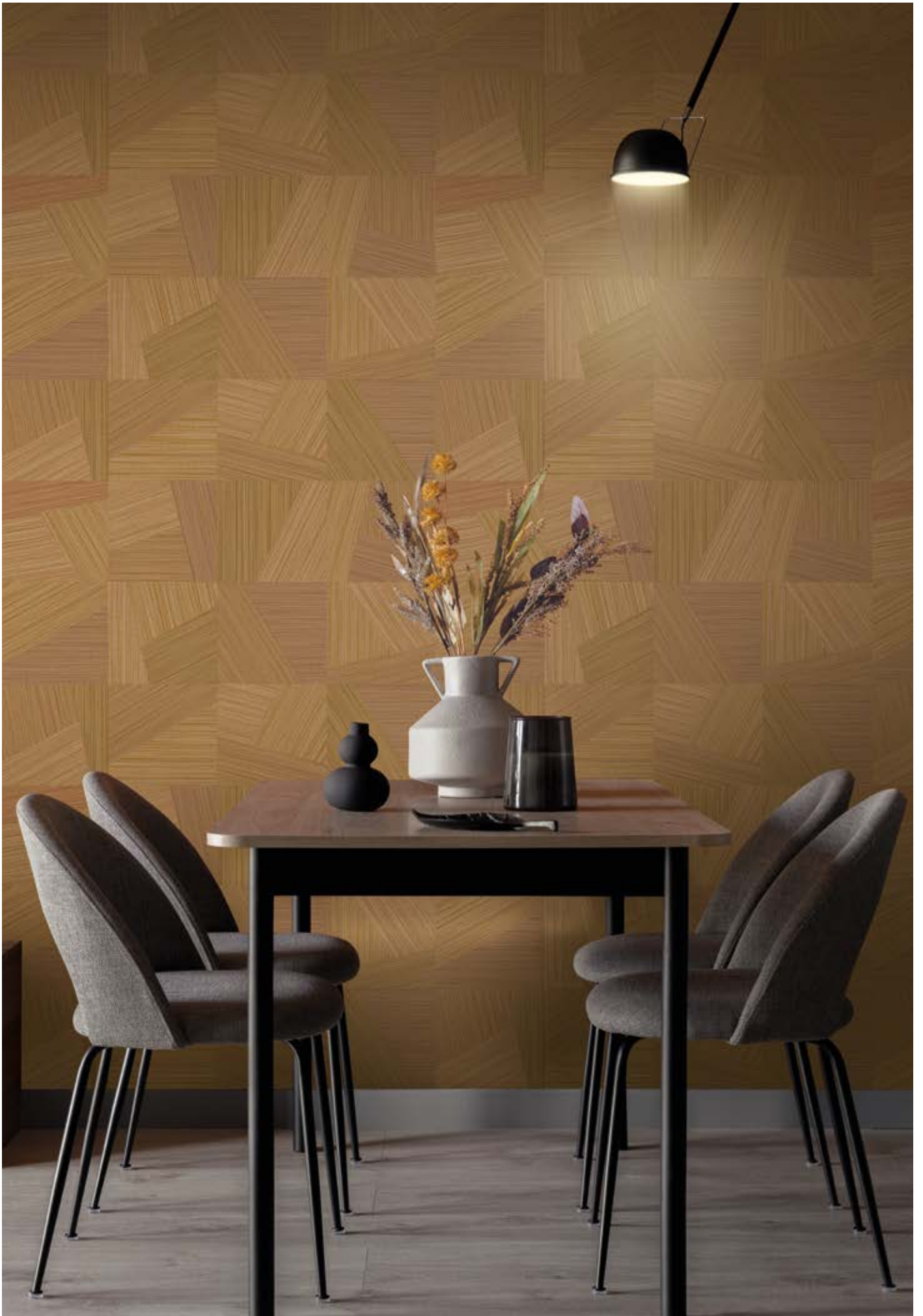
50513 Esagono New Jersey



50514 Esagono New Jersey



50515 Esagono New Jersey



Composizione Tecnica
Technical Composition

Resina vinilica alto spessore
Tessuto non tessuto
Heavy weight vinyl
Non-Woven base

Larghezza disegno
Design width

100 cm
39,37 inches

Rapporto del disegno
Design repeat

Pari 70 cm
Straight match 27,55 inches

Unità di vendita
Selling unit

Rollo
Roll



50520 Patchwork Tahiti



50521 Patchwork Tahiti



50522 Patchwork Tahiti



50523 Patchwork Tahiti



50524 Patchwork Tahiti



50525 Patchwork Tahiti



Composizione Tecnica
Technical Composition

Resina vinilica alto spessore
Tessuto non tessuto
Heavy weight vinyl
Non-Woven base

Larghezza disegno
Design width

100 cm
39,37 inches

Rapporto del disegno
Design repeat

Pari 85 cm
Straight match 33,46 inches

Unità di vendita
Selling unit

Rollo
Roll



50530 Unito Tahiti



50531 Unito Tahiti



50532 Unito Tahiti



50533 Unito Tahiti



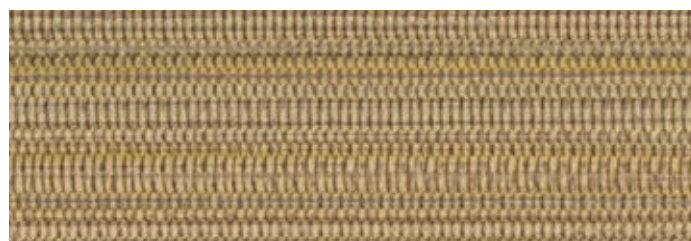
50534 Unito Tahiti



50535 Unito Tahiti



50536 Unito Tahiti



50537 Unito Tahiti





Composizione Tecnica
Technical Composition

Resina vinilica alto spessore
Tessuto non tessuto
Heavy weight vinyl
Non-Woven base

Larghezza disegno
Design width

100 cm
39,37 inches

Rapporto del disegno
Design repeat

Pari 85 cm
Straight match 33,46 inches

Unità di vendita
Selling unit

Rollo
Roll



50538 Unito Tahiti



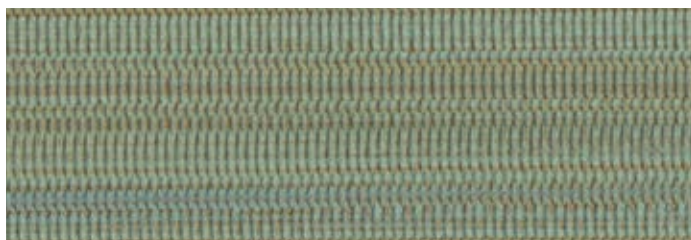
50539 Unito Tahiti



50540 Unito Tahiti



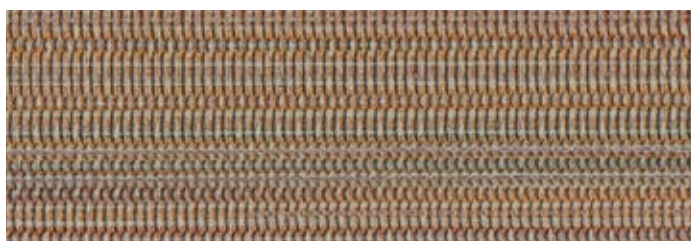
50541 Unito Tahiti



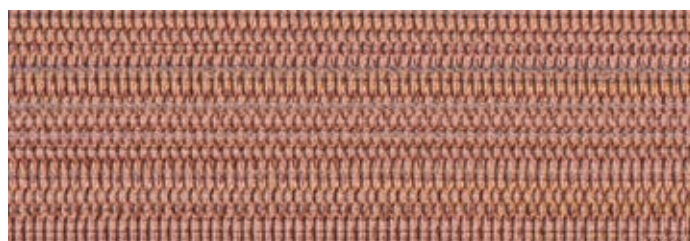
50542 Unito Tahiti



50543 Unito Tahiti



50544 Unito Tahiti



50545 Unito Tahiti





Composizione Tecnica
Technical Composition

Resina vinilica alto spessore
Tessuto non tessuto
Heavy weight vinyl
Non-Woven base

Larghezza disegno
Design width

100 cm
39,37 inches

Rapporto del disegno
Design repeat

Pari 85 cm
Straight match 33,46 inches

Unità di vendita
Selling unit

Rollo
Roll



50546 Unito Tahiti



50547 Unito Tahiti



50548 Unito Tahiti



50549 Unito Tahiti



Head Office JV S.p.A

Via Cassino d'Alberi 19 | 20067 Tribiano | Milano | Italy | T +39 02 516631
customer@jannellievolti.it

JVstudio

Via Statuto 21. 20121. Milano | T +39 02 20523. 1 | 02 20523137
studio@jannellievolti.it

JVstore

C.so Garibaldi 81. 20121 Milano | T +39 02 20523. 1 | 02 20523134
store@jannellievolti.it

www.jannellievolti.it



Visit us on:



