

*Scalamandre*

by Jannelli&Volpi



JANNELLI&VOLPI  
**JV**



## *Scalamandré* by Jannelli&Volpi

Scalamandré e Jannelli&Volpi danno vita ad un'**inedita collaborazione** e firmano insieme la collezione che **porta finalmente in Europa** gli iconici disegni della storica azienda americana.

Dal 1929 Scalamandré è un'**icona di stile** che fonda le proprie radici nella cultura classica presente anche per via delle origini del suo fondatore, Franco Scalamandré, napoletano di nascita e americano di adozione.

La collezione è una raccolta di disegni dal grande formato e dallo stile personale, interpretati con sapienza da colori vivaci e intensi, a volte anche dagli accostamenti audaci, stampati su supporti quali il tessuto non tessuto, le sete e le rafie.

Un racconto di **viaggio per i cinque continenti**: dall'Africa al misterioso Oriente, dalla cultura classica mediterranea alle steppe nordiche per giungere alle grandi praterie del Nord America con la loro folta e rigogliosa vegetazione e le sterminate piantagioni dell'America del Sud.

*Scalamandré and Jannelli&Volpi give life to an **unprecedented collaboration**. Together, they are proud to announce a collection which bears the name of two historic companies: Scalamandré by Jannelli&Volpi.*

*Since 1929, Scalamandré is an **icon of style** and is rooted in classical culture, due to the origins of its founder, Franco Scalamandré, who was Neapolitan by birth and American by adoption.*

*Graphic motifs that originated from the classical style of the nineteenth century, **have now reached Europe**. These classic wallcoverings, once exclusive to North America, now have the potential to adorn European architecture and become a part of European culture.*

*The collection encapsulates a **travel diary of the five continents**: from Africa to the mysterious East, from the classical Mediterranean coast to the Nordic steppes, and to the Western culture of North America, to the endless plantations of South America - you are transported from continent to continent around the globe.*





## Scalamandrè by Jannelli&Volpi

Design

Zebras

Tipologia prodotto 100% TNT  
 Technical Composition 100% Non-Woven

Larghezza disegno 70 cm  
 Design width 27,56 inches

Rapporto del disegno Pari 101 cm  
 Design repeat Straight match 39,76 inches

Unità di vendita Rollo: 70 cm x 10,05 mt  
 Sold by Roll: 27,56 inches x 11 yard



26000 Zebras



26001 Zebras



26002 Zebras



26003 Zebras



26004 Zebras



26005 Zebras



# Scalamandré by Jannelli&Volpi

Design

**Zebras**

**Tipologia prodotto**  
*Technical Composition*

Rafia su base TNT  
Grasscloth on  
Non-Woven backing

**Larghezza disegno**  
*Design width*

87 cm  
34,25 inches

**Rapporto del disegno**  
*Design repeat*

Pari 125 cm  
Straight match 49,21 inches

**Unità di vendita**  
*Sold by*

Metro lineare  
Linear meter



26006 Zebras



26007 Zebras



26008 Zebras





## Scalamandré by Jannelli&Volpi

**Tipologia prodotto** 100% TNT  
**Technical Composition** 100% Non-Woven

Design

Hinson Palm

**Larghezza disegno** 70 cm  
**Design width** 27,56 inches

**Rapporto del disegno** Pari 105/52,5 cm  
**Design repeat** Straight match 41,34/20,67 in

**Unità di vendita** Rollo: 70 cm x 10,05 mt  
**Sold by** Roll: 27,56 inches x 11 yard



26009 Hinson Palm



26010 Hinson Palm



26011 Hinson Palm



26012 Hinson Palm



**Tipologia prodotto** Rafia su base TNT  
**Technical Composition** Grasscloth on Non-Woven backing

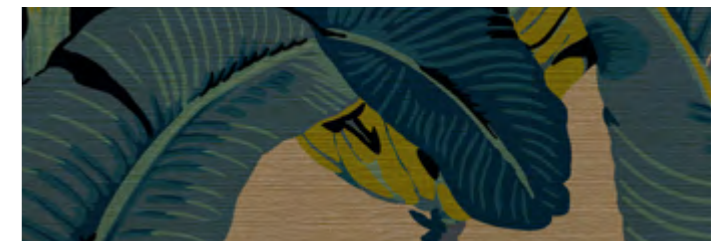
**Larghezza disegno** 87 cm  
**Design width** 34,25 inches

**Rapporto del disegno** Pari 130/65 cm  
**Design repeat** Straight match 51,18/25,60 inches

**Unità di vendita** Metro lineare | Linear meter  
**Sold by**



26013 Hinson Palm



26014 Hinson Palm





# Scalamandrè by Jannelli&Volpi

Design

**Baldwin Bamboo**

**Tipologia prodotto**  
*Technical Composition*

Rafia su base TNT  
Grasscloth on  
Non-Woven backing

**Larghezza disegno**  
*Design width*

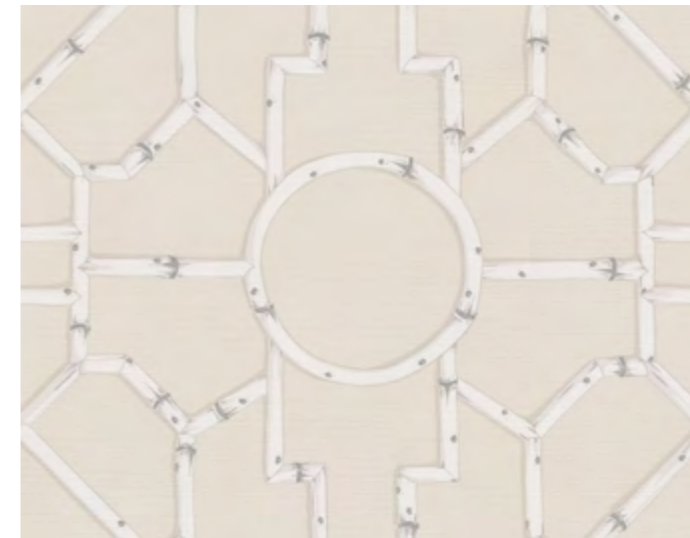
87 cm  
34,25 inches

**Rapporto del disegno**  
*Design repeat*

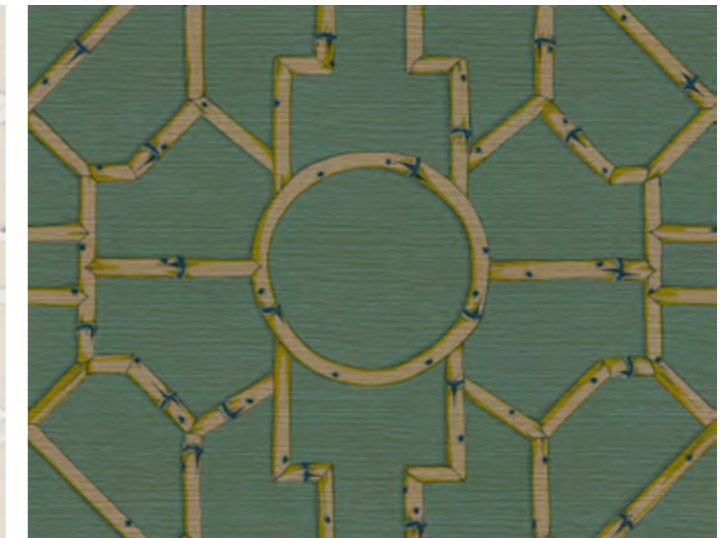
Pari 187 cm  
Straight match 73,62 inches

**Unità di vendita**  
*Sold by*

Metro lineare  
Linear meter



26015 Baldwin Bamboo



26016 Baldwin Bamboo





## Scalamandré by Jannelli&Volpi

Design

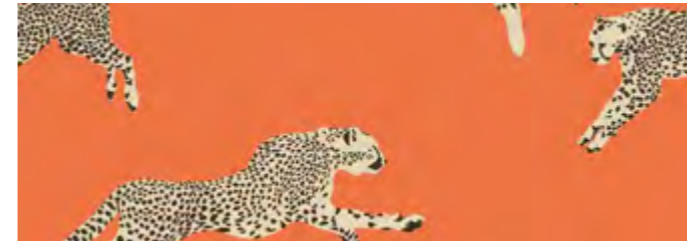
Leaping Ceetah

**Tipologia prodotto** 100% TNT  
**Technical Composition** 100% Non-Woven

**Larghezza disegno** 70 cm  
**Design width** 27,56 inches

**Rapporto del disegno** Pari 65 cm  
**Design repeat** Straight match 25,60 inches

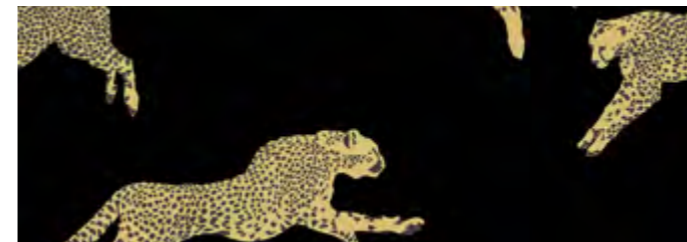
**Unità di vendita** Rollo: 70 cm x 10,05 mt  
**Sold by** Roll: 27,56 inches x 11 yard



26017 Leaping Cheetah



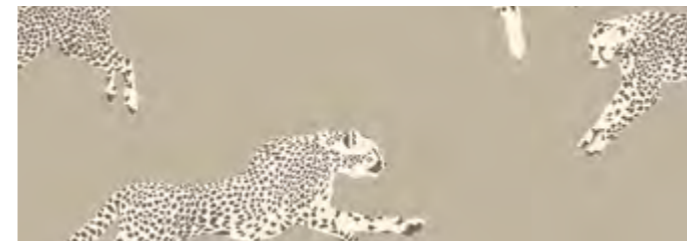
26018 Leaping Cheetah



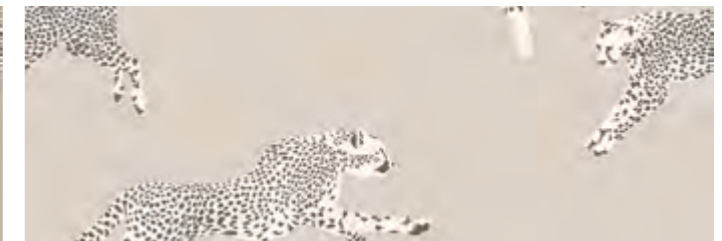
26019 Leaping Cheetah



26020 Leaping Cheetah



26021 Leaping Cheetah



26022 Leaping Cheetah







## Scalamandré by Jannelli&Volpi

Design

Leaping Ceetah

**Tipologia prodotto**  
*Technical Composition*

Rafia su base TNT  
Grasscloth on  
Non-Woven backing

**Larghezza disegno**  
*Design width*

87 cm  
34,25 inches

**Rapporto del disegno**  
*Design repeat*

Pari 81 cm  
Straight match 31,89 inches

**Unità di vendita**  
*Sold by*

Metro lineare  
Linear meter



26023 Leaping Cheetah



26024 Leaping Cheetah



# Scalamandré by Jannelli&Volpi

Design

**Chinoise  
Exotique**

**Tipologia prodotto** 100% TNT  
**Technical Composition** 100% Non-Woven

**Larghezza disegno** 70 cm  
**Design width** 27,56 inches

**Rapporto del disegno** Saltato 101/52,5 cm  
**Design repeat** Offset match 39,76/20,67 in

**Unità di vendita** Rollo: 70 cm x 10,05 mt  
**Sold by** Roll: 27,56 inches x 11 yard



26025 Chinoise Exotique



26026 Chinoise Exotique



26027 Chinoise Exotique





## Scalamandré by Jannelli&Volpi

Design

**Chinoise  
Exotique**

**Tipologia prodotto**  
**Technical Composition**

Seta su base TNT  
Gold Silk on  
Non-Woven backing

**Larghezza disegno**  
**Design width**

87 cm  
34,25 inches

**Rapporto del disegno**  
**Design repeat**

Saltato 125/62,5 cm  
Offset match 49,21/24,60  
inches

**Unità di vendita**  
**Sold by**

Metro lineare | Linear meter



26028 Chinoise Exotique



26029 Chinoise Exotique



26030 Chinoise Exotique



## Scalamandré by Jannelli&Volpi

Design

Sea of Trees

**Tipologia prodotto**  
**Technical Composition**

100% TNT  
100% Non-Woven

**Larghezza disegno**  
**Design width**

70 cm  
27,56 inches

**Rapporto del disegno**  
**Design repeat**

Pari 73 cm  
Straight match 28,74 inches

**Unità di vendita**  
**Sold by**

Rollo: 70 cm x 10,05 mt  
Roll: 27,56 inches x 11 yard



26031 Sea of Trees



26032 Sea of Trees



26033 Sea of Trees

**Tipologia prodotto**  
**Technical Composition**

Seta su base TNT  
Gold Silk on  
Non-Woven backing

**Larghezza disegno**  
**Design width**

87 cm  
34,25 inches

**Rapporto del disegno**  
**Design repeat**

Pari 91 cm  
Straight match 35,83 inches

**Unità di vendita**  
**Sold by**

Metro lineare  
Linear meter



26034 Sea of Trees





**Scalamandré  
by Jannelli&Volpi**

Design

**Luoyang  
Garden Sisal**

**Tipologia prodotto**  
*Technical Composition*

Rafia su base TNT  
*Grasscloth on Non-Woven  
backing*

**Larghezza disegno**  
*Design width*

87 cm  
*34,25 inches*

**Rapporto del disegno**  
*Design repeat*

Saltato 190/95 cm  
*Offset match 74,80/37,40  
inches*

**Unità di vendita**  
*Sold by*

Metro lineare | *Linear meter*



26035 Luoyang Garden



26036 Luoyang Garden





## Scalamandré by Jannelli&Volpi

Design

Jardin de Chine

Tipologia prodotto 100% TNT  
 Technical Composition 100% Non-Woven

Larghezza disegno 70 cm  
 Design width 27,56 inches

Rapporto del disegno Saltato 120/60 cm  
 Design repeat Offset match 47,24/23,62 in

Unità di vendita Rollo: 70 cm x 10,05 mt  
 Sold by Roll: 27,56 inches x 11 yard



26057 Jardin de Chine



26058 Jardin de Chine



26059 Jardin de Chine





# Scalamandré by Jannelli&Volpi

Design

Central Park

**Tipologia prodotto** 100% TNT  
**Technical Composition** 100% Non-Woven

**Larghezza disegno** 70 cm  
**Design width** 27,56 inches

**Rapporto del disegno** Pari 67 cm  
**Design repeat** Straight match 26,38 inches

**Unità di vendita** Rollo: 70 cm x 10,05 mt  
**Sold by** Roll: 27,56 inches x 11 yard



26037 Central Park



26038 Central Park



26039 Central Park



26040 Central Park





## Scalamandré by Jannelli&Volpi

Design

**Balinese  
Peacock**

**Tipologia prodotto** 100% TNT  
**Technical Composition** 100% Non-Woven

**Larghezza disegno** 70 cm  
**Design width** 27,56 inches

**Rapporto del disegno** Pari 52 cm  
**Design repeat** Straight match 20,47 inches

**Unità di vendita** Rollo: 70 cm x 10,05 mt  
**Sold by** Roll: 27,56 inches x 11 yard



26041 Balinese Peacock



26042 Balinese Peacock



26043 Balinese Peacock



26044 Balinese Peacock





# Scalamandré by Jannelli&Volpi

Design

Everett

**Tipologia prodotto** 100% TNT  
**Technical Composition** 100% Non-Woven

**Larghezza disegno** 70 cm  
**Design width** 27,56 inches

**Rapporto del disegno** Pari 48 cm  
**Design repeat** Straight match 18,90 inches

**Unità di vendita** Rollo: 70 cm x 10,05 mt  
**Sold by** Roll: 27,56 inches x 11 yard



26045 Everett



26046 Everett



26047 Everett



26048 Everett



# Scalamandrè by Jannelli&Volpi

Design

Mikonos

Tipologia prodotto 100% TNT  
 Technical Composition 100% Non-Woven

Larghezza disegno 70 cm  
 Design width 27,56 inches

Rapporto del disegno Pari 70 cm  
 Design repeat Straight match 27,56 inches

Unità di vendita Rollo: 70 cm x 10,05 mt  
 Sold by Roll: 27,56 inches x 11 yard



26049 Mikonos



26050 Mikonos

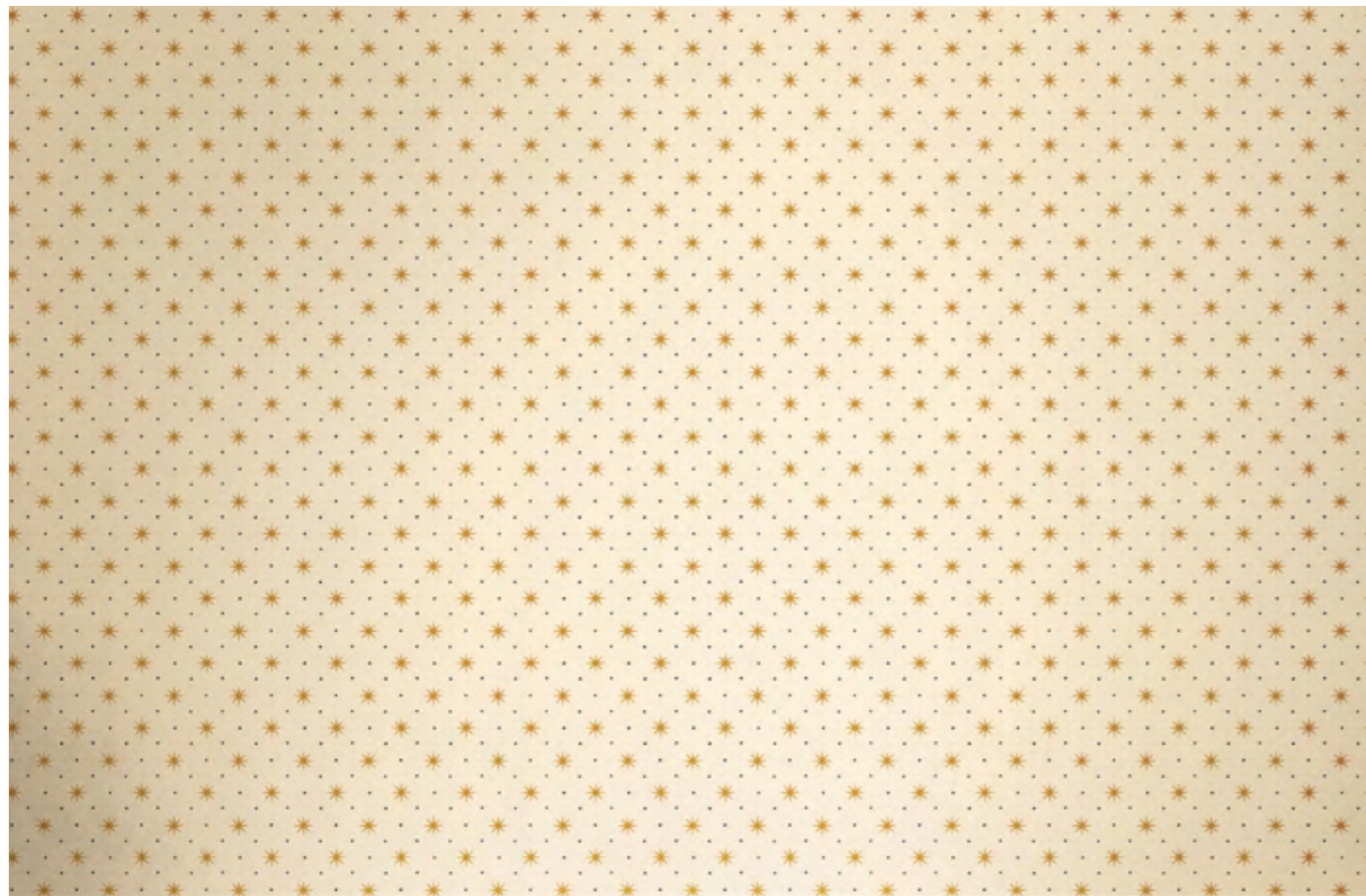


26051 Mikonos



26052 Mikonos





# Scalamandré by Jannelli&Volpi

Design

**Trixie**

**Tipologia prodotto**  
*Technical Composition*      100% TNT  
100% Non-Woven

**Larghezza disegno**  
*Design width*      70 cm  
27,56 inches

**Rapporto del disegno**  
*Design repeat*      Pari 8 cm  
Straight match 3,15 inches

**Unità di vendita**  
*Sold by*      Rollo: 70 cm x 10,05 mt  
Roll: 27,56 inches x 11 yard



26053 Trixie



26054 Trixie



26055 Trixie



26056 Trixie





**Head Office JV S.p.A**

Via Cassino d'Alberi 19 | 20067 Tribiano | Milano | Italy | T +39 02 516631  
customer@jannellievolti.it

**JVstudio**

Via Statuto 21. 20121. Milano | T +39 02 20523. 1 | 02 20523137  
studio@jannellievolti.it

**JVstore**

C.so Garibaldi 81. 20121 Milano | T +39 02 20523. 1 | 02 20523134  
store@jannellievolti.it

www.jannellievolti.it



Visit us on:





[www.jannellievolti.it](http://www.jannellievolti.it)