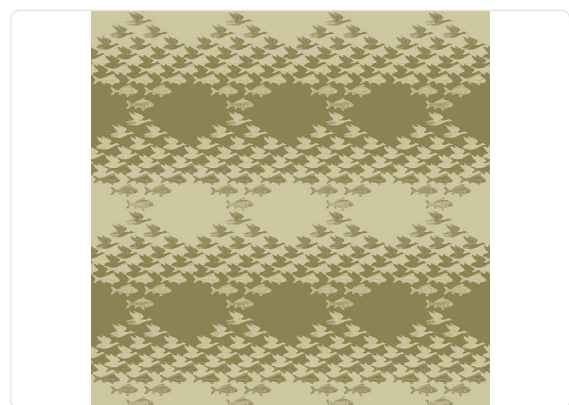


# SKY & WATER

Colección M.C. ESCHER

## Descripción

Un proyecto innovador en términos de temas y técnicas. Única y fascinante, en la colección el mundo de Escher gira en torno a cuatro elementos: aire, agua, arquitectura y eros.

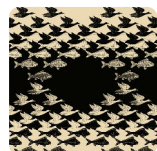


35,00 cm - 13.78 in

0,70 m - 2.296 ft



## Colores (3)



23120



23121



23122

## Especificaciones técnicas

|                                       |                                  |
|---------------------------------------|----------------------------------|
| Referencia                            | 23121                            |
| Ancho                                 | 0,70 m - 2.296 ft                |
| Longitud                              | 10,05 m - 32.964 ft              |
| Composición                           | TEJIDO NO TEJIDO                 |
| Soporte de base                       | TEJIDO NO TEJIDO                 |
| Unidad de venta                       | ROLLO                            |
| Medida de la repetición               | 35,00 cm - 13.78 in              |
| Tipo de case                          | MONTAJE ALINEADO                 |
| Repetición vertical                   | 35,00 cm - 13.78 in              |
| Clasificación de resistencia al fuego | B-S1,D0                          |
| Grado de removibilidad                | DESMONTABLE                      |
| Aplicación en la pared                | PASTE THE WALL                   |
| Pegamento recomendado                 | JV ADHESJVE OR JV ADHESJVE       |
| Lavabilidad                           | CONTRACT SUPER STRONG<br>LAVABLE |