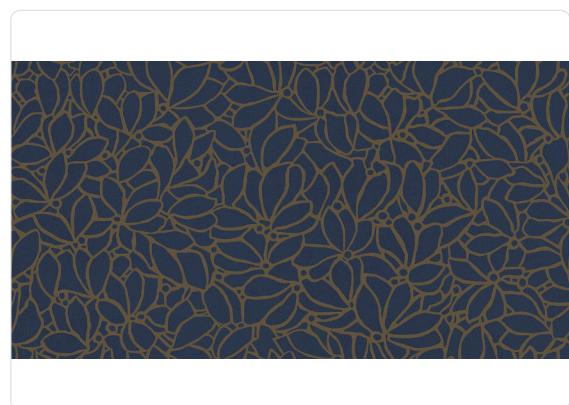


KUNST

Colección ACADEMY A Tribute To Gustav Klimt

Descripción

ACADEMY - un tributo a Gustav Klimt. El tributo se basa en la elaboración de sus grandes obras del periodo dorado donde retoma el arte de los mosaicos bizantinos. El resultado es una colección rica en verdaderas obras de cincelado, de esmaltes en relieve luminosos y brillantes expresados a través de un gofrado de alto espesor. Una investigación cuidadosa y cromáticamente rica: oro, azul, rojo expresados en patrones de mosaico y murales de clara inspiración klimtiana.

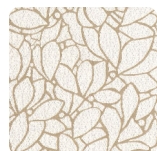


53,00 cm - 20,87 in

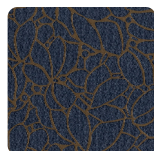
1,00 m - 3,28 ft



Colores (4)



25620



25621



25622



25623

Especificaciones técnicas

Referencia	25621
Ancho	1,00 m - 3.28 ft
Longitud	10,05 m - 32.964 ft
Composición	RESINA DE VINILO DE ALTO ESPESOR
Soporte de base	TEJIDO NO TEJIDO
Unidad de venta	ROLLO
Medida de la repetición	53,00 cm - 20.87 in
Tipo de case	MONTAJE ALINEADO
Repetición vertical	53,00 cm - 20.87 in
Clasificación de resistencia al fuego	B-S2,D0
Grado de removibilidad	DESMONTABLE
Aplicación en la pared	PASTE THE WALL
Pegamento recomendado	JV ADHESJVE OR JV ADHESJVE
Lavabilidad	CONTRACT SUPER STRONG EXTRA WASHABLE