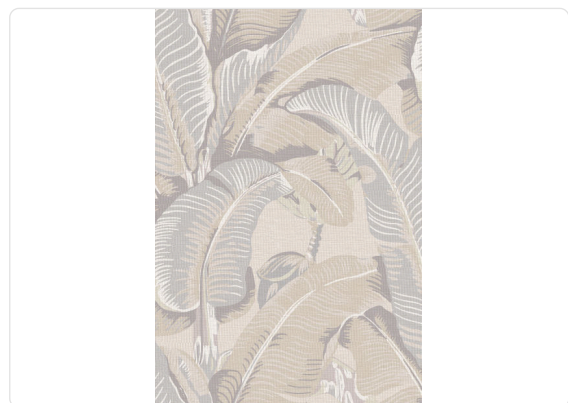


# HINSON PALM

Collection SCALAMANDRÉ

## Description

Scalamandré by Jannelli&Volpi: une collaboration inédite qui donne vie au récit d'un voyage à travers les 5 continents, marqué par un signe graphique issu du style classique du 19ème siècle. Des couleurs riches, des motifs audacieux et de l'énergie abondent dans la palette de couleurs de Hinson Palm. L'un des motifs les plus populaires au monde, Hinson Palm présente un grand motif de feuilles de bananier qui crée une atmosphère tropicale vigoureuse et dominante.



130,00 cm - 51.18 in

0,87 m - 2.854 ft



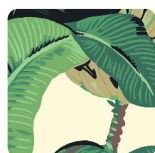
## Spécifications techniques

|                        |                                   |
|------------------------|-----------------------------------|
| Référence              | 26013                             |
| Largeur                | 0,87 m - 2.854 ft                 |
| Longueur               | 1,00 m - 3.28 ft                  |
| Composition            | FIBRE VÉGÉTALE DE RAPHIA          |
| Support de base        | INTISSÉ                           |
| Unités de vente        | MÉTRO LINÉAIRE                    |
| Rapport                | 65,00 cm - 25.59 in               |
| Type de Rapport        | SAUTÉ                             |
| Répétition verticale   | 130,00 cm - 51.18 in              |
| Certification non feu  | B-S1,D0                           |
| Comment enlever        | DÉCAPABLE                         |
| Application sur le mur | PASTE THE WALL                    |
| Colle recommandée      | JV ADHESJVE CONTRACT SUPER STRONG |
| Lavabilité             | LAVABLE                           |

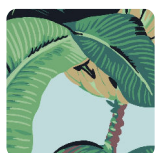
## Couleurs (6)



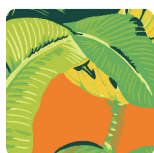
26009



26010



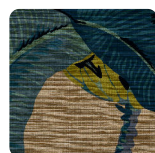
26011



26012



26013



26014