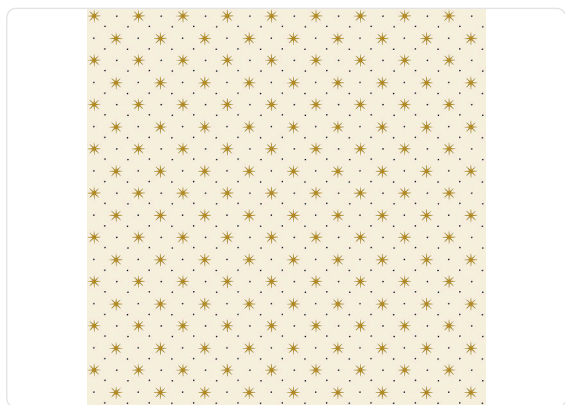
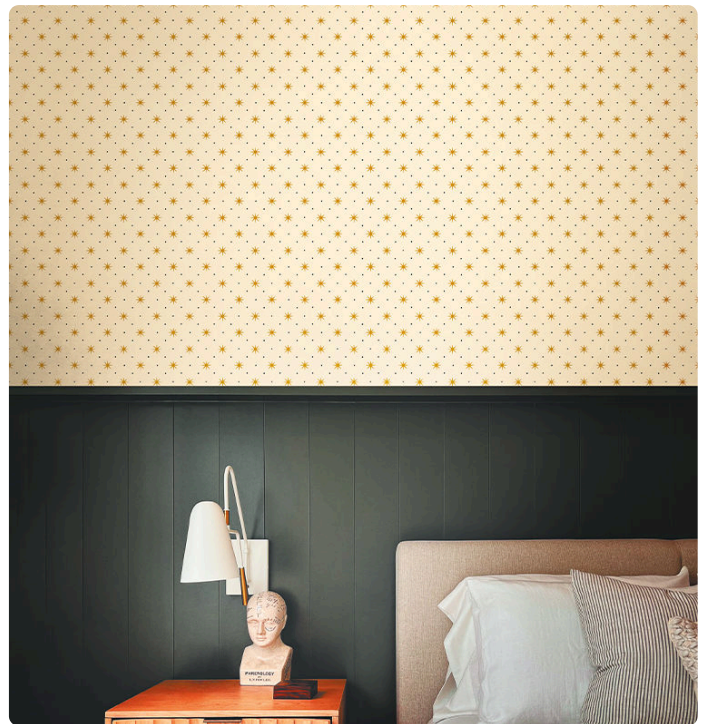


# TRIXIE

Collection SCALAMANDRÉ

## Description

Scalamandré by Jannelli&Volpi: une collaboration inédite qui donne vie au récit d'un voyage à travers les 5 continents, marqué par un signe graphique issu du style classique du 19ème siècle. Trixie présente une combinaison à petite échelle d'étoiles et de points graphiques imprimés sur un fond uni; il est proposé en différentes teintes avec les étoiles en relief brillant pour transmettre l'émotion d'un ciel étoilé. Albert Hadley a créé Trixie pour une exposition spéciale à la New York Public Library.



8,00 cm - 3.15 in

0,70 m - 2.296 ft



## Couleurs (4)



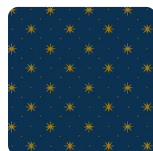
26053



26054



26055



26056

## Spécifications techniques

Référence	26054
Largeur	0,70 m - 2.296 ft
Longueur	10,05 m - 32.964 ft
Composition	INTISSÉ
Support de base	INTISSÉ
Unités de vente	ROULEAU
Rapport	8,00 cm - 3.15 in
Type de Rapport	RACCORD ALIGNÉ
Répétition verticale	8,00 cm - 3.15 in
Certification non feu	B-S1,D0
Comment enlever	DÉCAPABLE
Application sur le mur	PASTE THE WALL
Colle recommandée	JV ADHESJVE OR JV ADHESJVE CONTRACT SUPER STRONG
Lavabilité	EXTRA WASHABLE