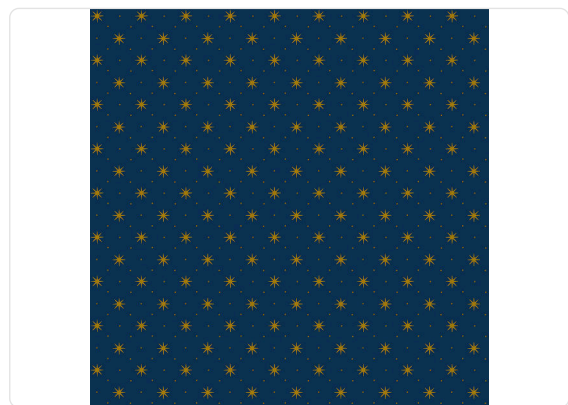
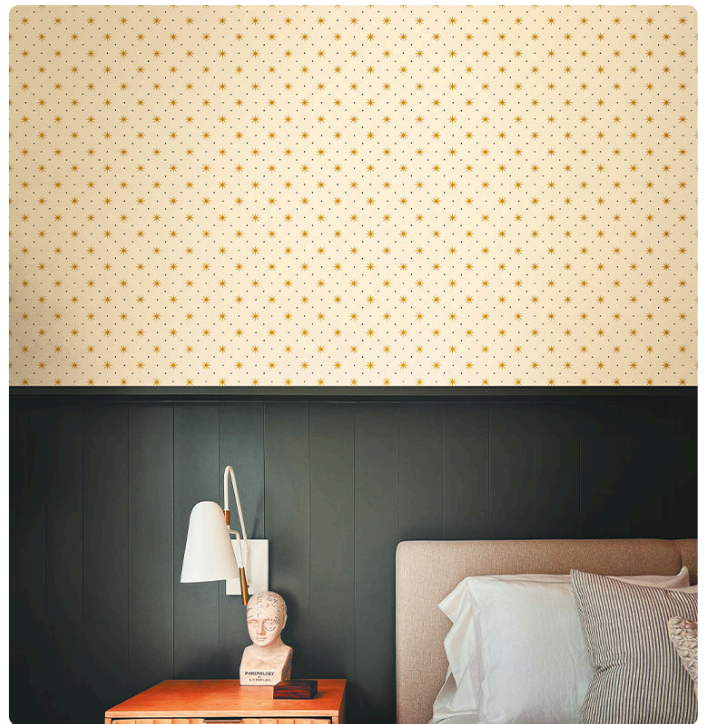


TRIXIE

Colección SCALAMANDRÉ

Descripción

Scalamandré de Jannelli&Volpi: una colaboración sin precedentes que da vida a la historia de un viaje a través de 5 continentes, marcado por una firma gráfica derivada del estilo clásico del siglo XIX. Trixie presenta una combinación a pequeña escala de estrellas y puntos gráficos impresos sobre un fondo sólido; se ofrece en varios tonos con las estrellas en relieve brillante para transmitir la emoción de un cielo estrellado. Albert Hadley diseñó Trixie para una exposición especial en la Biblioteca Pública de Nueva York.



8,00 cm - 3.15 in

0,70 m - 2.296 ft



Especificaciones técnicas

Referencia	26056
Ancho	0,70 m - 2.296 ft
Longitud	10,05 m - 32.964 ft
Composición	TEJIDO NO TEJIDO
Soporte de base	TEJIDO NO TEJIDO
Unidad de venta	ROLLO
Medida de la repetición	8,00 cm - 3.15 in
Tipo de case	MONTAJE ALINEADO
Repetición vertical	8,00 cm - 3.15 in
Clasificación de resistencia al fuego	B-S1,D0
Grado de removibilidad	DESMONTABLE
Aplicación en la pared	PASTE THE WALL
Pegamento recomendado	JV ADHESJVE OR JV ADHESJVE
Lavabilidad	CONTRACT SUPER STRONG EXTRA WASHABLE

Colores (4)



26053



26054



26055



26056