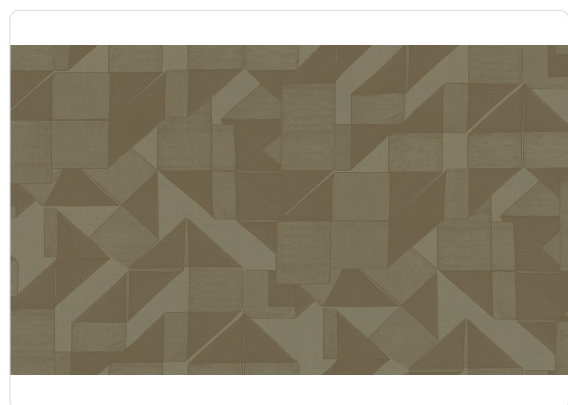


HONSHU

Colección GRAPHIC ELEMENTS 3

Descripción

Fiel a su vocación viajera, Graphic Elements 3 de Armani/Casa invita a explorar el Lejano Oriente: las atmósferas de las islas japonesas, con su rica naturaleza y su cultura milenaria, son la fuente de inspiración de los decorados y texturas de la colección. Honshu, la mayor de las islas japonesas, es rica en tradiciones características. Entre ellas, el origami ocupa un lugar especial en la cultura local. El antiguo arte del plegado del papel revive a través del diseño de interminables cintas de papel, que se pliegan y entrecruzan sobre toda la superficie del papel pintado. El diseño se obtiene mediante la impresión con tintas opacas en relieve, que contrastan con el fondo sobre gasa metalizada plateada con base de tela no tejida.



53,00 cm - 20,87 in

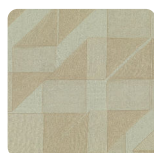
0,90 m - 2.952 ft



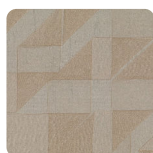
Colores (3)



8010



8011



8012

Especificaciones técnicas

Referencia	8011
Ancho	0,90 m - 2.952 ft
Longitud	1,00 m - 3.28 ft
Composición	ACOPLAMIENTO DE TEJIDOS NO TEJIDOS METÁLICOS
Soporte de base	TEJIDO NO TEJIDO
Unidad de venta	METRO LINEAL
Medida de la repetición	32,20 cm - 12.68 in
Tipo de case	CASE ALTERNO
Repetición vertical	53,00 cm - 20.87 in
Clasificación de resistencia al fuego	B-S1, D0
Grado de removibilidad	DESMONTABLE
Aplicación en la pared	PASTE THE WALL
Lavabilidad	EXTRA WASHABLE