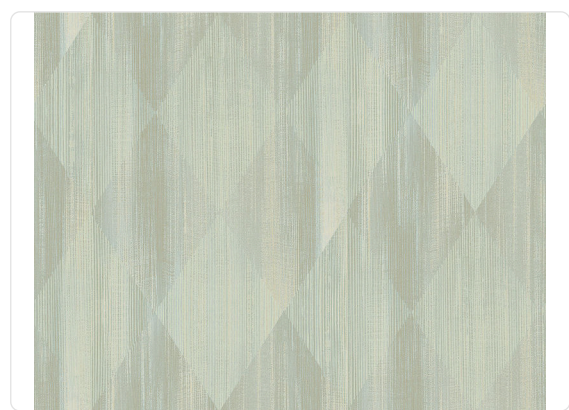


# HOKKAIDO

Colección GRAPHIC ELEMENTS 3

## Descripción

Fiel a su vocación viajera, Graphic Elements 3 de Armani/Casa invita a explorar el Lejano Oriente: las atmósferas de las islas japonesas, con su rica naturaleza y su cultura milenaria, son la fuente de inspiración de los decorados y texturas de la colección. Rombi en macroescala son los protagonistas de Hokkaido, un papel pintado estampado de gran impacto impreso sobre gasa metalizada plateada con base de tejido sin tejer. La audaz geometría es una referencia directa a la moda, ya que es el tema principal de la colección de alta costura Giorgio Armani Privé para la primavera-verano 2023. Otro vínculo con el mundo textil se aprecia en las líneas verticales tridimensionales que caracterizan el soporte de tela no tejida, recordando las fibras e hilos que componen un tejido. Otro toque de refinamiento lo aporta la mayor transparencia del estampado en zonas concretas, que deja entrever el fondo metálico, haciéndolo más reflectante a la luz.



70,00 cm - 27.56 in

0,90 m - 2.952 ft



## Colores (4)



8014



8015



8016



8017

## Especificaciones técnicas

Referencia	8014
Ancho	0,90 m - 2.952 ft
Longitud	1,00 m - 3.28 ft
Composición	ACOPLAMIENTO DE TEJIDOS NO TEJIDOS METÁLICOS
Soporte de base	TEJIDO NO TEJIDO
Unidad de venta	METRO LINEAL
Medida de la repetición	70,00 cm - 27.56 in
Tipo de case	MONTAJE ALINEADO
Repetición vertical	70,00 cm - 27.56 in
Clasificación de resistencia al fuego	B-S1, D0
Grado de removibilidad	DESMONTABLE
Aplicación en la pared	PASTE THE WALL
Lavabilidad	EXTRA WASHABLE