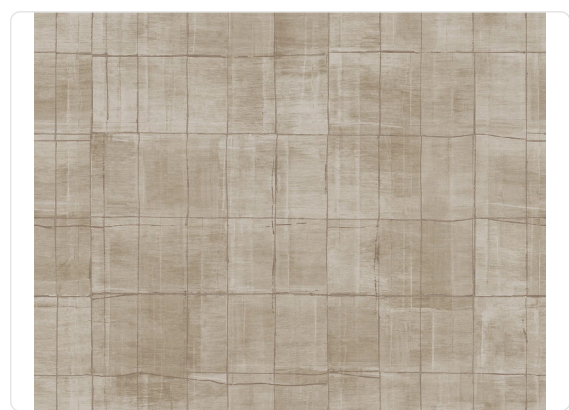


# KYUSHU

Collezione GRAPHIC ELEMENTS 3

## Descrizione

Fedele alla sua vocazione per il viaggio, Graphic Elements 3 di Armani/Casa invita all'esplorazione dell'Estremo Oriente: le atmosfere delle isole giapponesi, con la loro ricca natura e cultura millenaria, sono la fonte di ispirazione dei decori e delle texture presenti nella collezione. Una delle quattro maggiori isole dell'arcipelago, Kyushu è considerata la culla della cultura giapponese. Questo rivestimento gioca con la tridimensionalità per ricreare larghe tessere smaltate, in due versioni enfatizzate dall'impiego di tecniche particolari. La versione metallizzata è ottenuta tramite stampa 3D su una base di tessuto non tessuto e lamina argento, che conferisce un effetto satinato al prodotto finale; in questa opzione, le giunte fra le tessere sono opache. La seconda versione, invece, ha un aspetto più lucido grazie a una stampa effetto lacca su una garza di tessuto non tessuto, che evidenzia la griglia.



70,00 cm - 27.56 in

0,90 m - 2.952 ft



## Colori (9)



8037



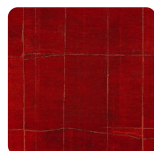
8038



8039



8040



8041



8043



8044



8045



8046

## Specifiche tecniche

Codice	8039
Larghezza	0,90 m - 2.952 ft
Lunghezza	1,00 m - 3.28 ft
Composizione	ACCOPPIATO DI TESSUTO NON TESSUTO
Unità di vendita	METRO LINEARE
Misura rapporto	70,00 cm - 27.56 in
Tipo rapporto	PARI
Ripetizione verticale	70,00 cm - 27.56 in
Certificazione ignifuga	B-S1, D0
Grado di rimozione	STRIPPABILE
Applicazione su muro	COLLA A MURO
Lavabilità	SMACCHIABILE