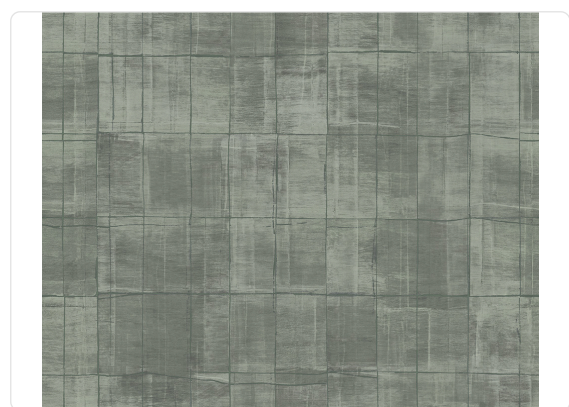


KYUSHU

Colección GRAPHIC ELEMENTS 3

Descripción

Fiel a su vocación viajera, Graphic Elements 3 de Armani/Casa invita a explorar el Lejano Oriente: las atmósferas de las islas japonesas, con su rica naturaleza y su cultura milenaria, son la fuente de inspiración de los decorados y texturas de la colección. Kyushu, una de las cuatro islas más grandes del archipiélago, está considerada la cuna de la cultura japonesa. Este revestimiento juega con la tridimensionalidad para recrear grandes baldosas vidriadas, en dos versiones enfatizadas por el uso de técnicas especiales. La versión metalizada se obtiene mediante impresión 3D sobre una base de tela no tejida y lámina de plata, lo que confiere un efecto satinado al producto final; en esta opción, las juntas entre las baldosas son opacas. La segunda versión, en cambio, tiene un aspecto más brillante gracias a una impresión con efecto lacado sobre una gasa no tejida, que resalta la rejilla.



56,00 cm - 22.05 in

0,70 m - 2.296 ft



Especificaciones técnicas

Referencia	8044
Ancho	0,70 m - 2.296 ft
Longitud	1,00 m - 3.28 ft
Composición	TEJIDO NO TEJIDO METÁLICO
Soporte de base	TEJIDO NO TEJIDO
Unidad de venta	METRO LINEAL
Medida de la repetición	70,00 cm - 27.56 in
Tipo de case	MONTAJE ALINEADO
Repetición vertical	56,00 cm - 22.05 in
Clasificación de resistencia al fuego	B-S1, D0
Grado de removibilidad	DESMONTABLE
Aplicación en la pared	PASTE THE WALL
Lavabilidad	EXTRA WASHABLE

Colores (9)



8037



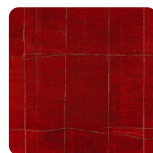
8038



8039



8040



8041



8043



8044



8045



8046