

# TOWADA FIL

Collezione GRAPHIC ELEMENTS 1

## Descrizione

La collezione Armani/Casa exclusive wallcoverings Graphic Elements 1 conferma l'approccio estetico di Giorgio Armani al rivestimento murale: ricercato, sofisticato ed essenziale, veste la casa con eleganza senza tempo e con intensa sofisticatezza. I disegni hanno rimandi all'estetica orientale, filtrati attraverso una passione culturale e sostenuti da supporti ricercati e contemporanei, con effetti metallici e texture elaborate che creano un connubio armonioso tra grafica e materia. Disegni ispirati ai kimono giapponesi dai motivi geometrici e alle tsuba, le guardie delle spade tradizionali, che con i loro decori raffinati donano elementi fortemente ornamentali. Motivi classici di Armani/Casa, come il damier e lo chevron, e interpretazioni grafiche di elementi naturali come il bambù e i fiori di ciliegio, completano i temi di collezione. Effetti uniti declinati nei differenti supporti si coordinano agli elementi decorativi. Le tonalità intense e preziose del rosso rubino, del blu zaffiro, e del verde giada fanno da contrappunto alle nuances classiche della collezione: ghiaccio, avorio, oro, tortora e grigio.



64,00 cm - 25.20 in

0,70 m - 2.296 ft



## Colori (4)



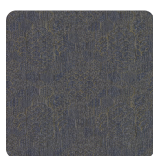
9320



9321



9322



9323

## Specifiche tecniche

Codice	9320
Larghezza	0,70 m - 2.296 ft
Lunghezza	1,00 m - 3.28 ft
Composizione	TESSUTO MURALE FIL POSE'
Supporto Base	TESSUTO NON TESSUTO
Unità di vendita	METRO LINEARE
Misura rapporto	64,00 cm - 25.20 in
Tipo rapporto	PARI
Ripetizione verticale	64,00 cm - 25.20 in
Certificazione ignifuga	C-S1, D0
Grado di rimozione	STRIPPABILE
Applicazione su muro	COLLA A MURO
Colla consigliata	ADHESJVE CONTRACT EXTRA CLEAR
Lavabilità	DUE ONDE