

# BAYADÈRE

Colección PRECIOUS FIBERS 3

## Descripción

In un viaggio fra esotismi e atmosfere oniriche, la terza collezione della serie Precious Fibers firmata Armani/Casa reinterpreta le suggestioni delle opere e dei balletti da cui prende ispirazione. Iniziata nel 2014, la partnership fra Giorgio Armani e Jannelli&Volpi aggiunge otto nuovi parati alla collezione più lussuosa nata dalla loro collaborazione. Materiali raffinati come seta, filati laminati e velluto definiscono un preciso codice di eleganza, concepito per vestire la casa grazie all'uso di transizioni delicate – espresse tramite sfumature acquose, tinte tono su tono ed effetti trompe-l'oeil - o vividi contrasti – affermati da geometrie rigorose, vivaci accenti di colore e precisi disegni tratti dalla natura. Accanto a tecniche tradizionali, il marchio introduce per la prima volta nuovi procedimenti produttivi, in una ricerca costante che punta all'innovazione e alla massima qualità.



98,00 cm - 38.58 in

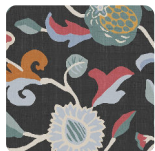
0,87 m - 2.854 ft



## Especificaciones técnicas

Referencia	9705
Ancho	0,87 m - 2.854 ft
Longitud	1,00 m - 3.28 ft
Composición	TELA DE PARED DE SEDA
Soporte de base	TEJIDO NO TEJIDO
Unidad de venta	METRO LINEAL
Medida de la repetición	98,00 cm - 38.58 in
Tipo de case	MONTAJE ALINEADO
Repetición vertical	98,00 cm - 38.58 in
Clasificación de resistencia al fuego	B-S1,D0
Grado de removibilidad	STRIPPABLE
Aplicación en la pared	PASTE THE WALL
Pegamento recomendado	ADHESIVE CONTRACT EXTRA CLEAR
Lavabilidad	WASHABLE

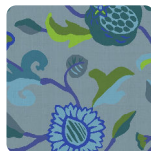
## Colores (6)



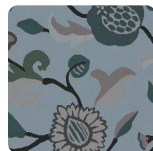
9700



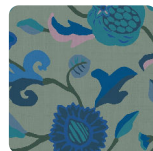
9701



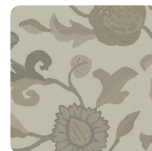
9702



9703



9704



9705