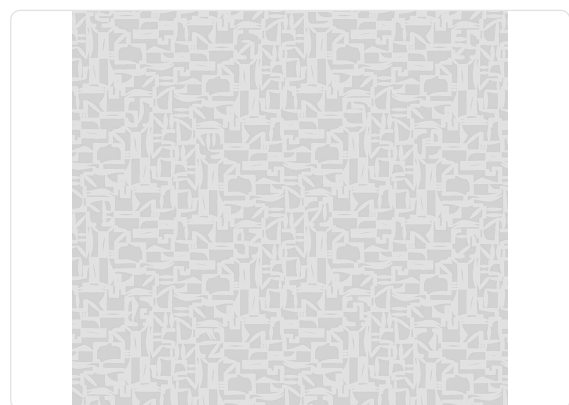


# Pigmeo

Collezione JV 504 TiÉbÉÍÉ

## Storia della collezione

Una collezione che racchiude lo spirito africano espresso attraverso una tecnica di stampa tradizionale, con l'uso di colori a impasto denso e opaco. Una continua sovrapposizione di pigmento, quindi, che dona un leggero effetto rilievo in coerenza con la cultura pittorica delle tribù di questa terra misteriosa e affascinante. Presente anche il supporto paglia a trama e ordito ampio e con spessori differenti.



64,00 cm - 25,20 in

0,70 mt - 2,30 ft



## Specifiche tecniche

Codice	6253
Larghezza	0,70 mt - 2,30 ft
Lunghezza	10,05 mt - 32,96 ft
Composizione	TESSUTO NON TESSUTO
Unità di vendita	ROLLO
Misura rapporto	64,00 cm - 25,20 in
Tipo rapporto	PARI
Ripetizione verticale	64,00 cm - 25,20 in
Certificazione ignifuga	B-S1,D0
Grado di rimozione	STRIPPABILE
Applicazione su muro	COLLA A MURO

## Colori (7)



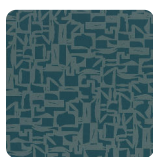
6250



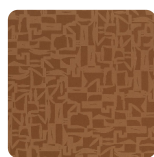
6251



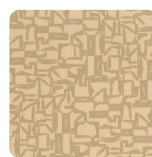
6253



6254



6256



6257



6259