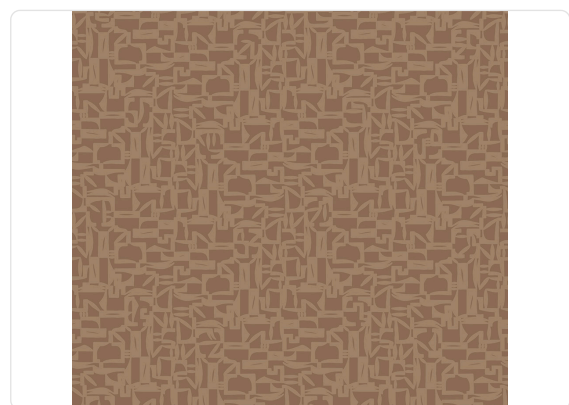


# Pigmeo

Collezione JV 504 TiÉbÉÍÉ

## Storia della collezione

Una collezione che racchiude lo spirito africano espresso attraverso una tecnica di stampa tradizionale, con l'uso di colori a impasto denso e opaco. Una continua sovrapposizione di pigmento, quindi, che dona un leggero effetto rilievo in coerenza con la cultura pittorica delle tribù di questa terra misteriosa e affascinante. Presente anche il supporto paglia a trama e ordito ampio e con spessori differenti.



64,00 cm - 25,20 in

0,70 mt - 2,30 ft



## Specifiche tecniche

|                         |                     |
|-------------------------|---------------------|
| Codice                  | 6256                |
| Larghezza               | 0,70 mt - 2,30 ft   |
| Lunghezza               | 10,05 mt - 32,96 ft |
| Composizione            | TESSUTO NON TESSUTO |
| Unità di vendita        | ROLLO               |
| Misura rapporto         | 64,00 cm - 25,20 in |
| Tipo rapporto           | PARI                |
| Ripetizione verticale   | 64,00 cm - 25,20 in |
| Certificazione ignifuga | B-S1,D0             |
| Grado di rimozione      | STRIPPABILE         |
| Applicazione su muro    | COLLA A MURO        |

## Colori (7)



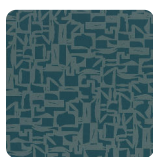
6250



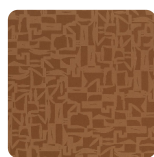
6251



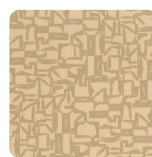
6253



6254



6256



6257



6259