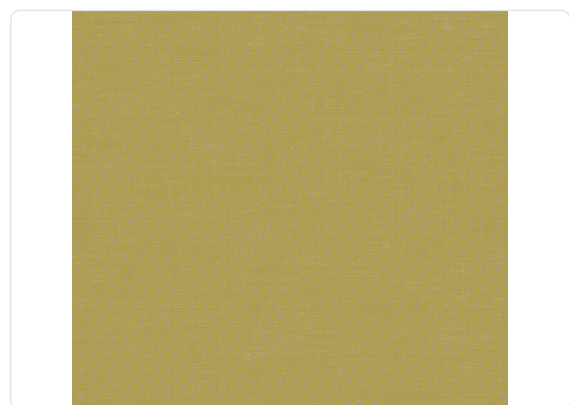


Sahel

Collezione JV 504 TiÉbÉlÉ

Storia della collezione

Una collezione che racchiude lo spirito africano espresso attraverso una tecnica di stampa tradizionale, con l'uso di colori a impasto denso e opaco. Una continua sovrapposizione di pigmento, quindi, che dona un leggero effetto rilievo in coerenza con la cultura pittorica delle tribù di questa terra misteriosa e affascinante. Presente anche il supporto paglia a trama e ordito ampio e con spessori differenti.



0,70 mt - 2,30 ft

64,00 cm - 25,20 in



Specifiche tecniche

| | |
|-------------------------|---------------------|
| Codice | 6268 |
| Larghezza | 0,70 mt - 2,30 ft |
| Lunghezza | 10,05 mt - 32,96 ft |
| Composizione | TESSUTO NON TESSUTO |
| Unità di vendita | ROLLO |
| Misura rapporto | 64,00 cm - 25,20 in |
| Tipo rapporto | PARI |
| Ripetizione verticale | 64,00 cm - 25,20 in |
| Certificazione ignifuga | B-S1,D0 |
| Grado di rimozione | STRIPPABILE |
| Applicazione su muro | COLLA A MURO |

Colori (13)

