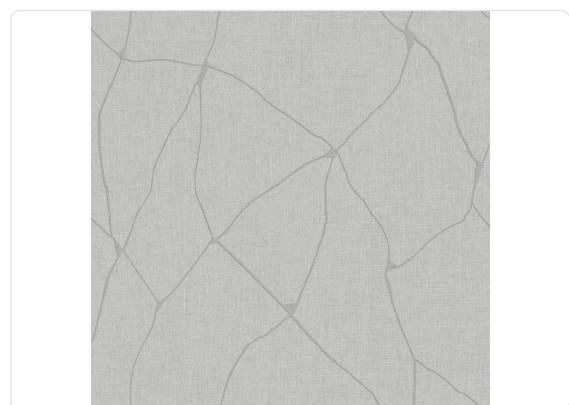


Unito Kintsugi

Collezione JV 191 Kintsugi

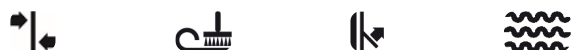
Storia della collezione

Carattere forte unito alla classe della tradizione giapponese dell'antica arte di riparare con l'oro che dialoga con la classicità di rimando europeo. Il Kintsugi fonda le sue radici nel 1400 e rivive nelle grafiche di questa collezione che ne impreziosisce i tratti con tinte forti - nei rossi e blu - o nei tenui panna e grigio, a contrasto con il vinaccia, verde salvia e blu polvere. Non mancano, come vuole la tradizione, pennellate in polvere oro, argento o bronzo.



70,00 cm - 27,56 in

0,70 mt - 2,30 ft



Colori (4)



6710



6711



6712



6713

Specifiche tecniche

Codice	6711
Larghezza	0,70 mt - 2,30 ft
Lunghezza	10,05 mt - 32,96 ft
Composizione	RESINA VINILICA BASSO SPESSORE
Unità di vendita	ROLLO
Misura rapporto	35,00 cm - 13,78 in
Tipo rapporto	SALTATO
Ripetizione verticale	70,00 cm - 27,56 in
Certificazione ignifuga	B-S2,D0
Grado di rimozione	PELABILE
Applicazione su muro	COLLA SU PRODOTTO
Lavabilità	SMACCHIABILE