

# Unito Seline

Collezione JV 191 Kintsugi

## Storia della collezione

Carattere forte unito alla classe della tradizione giapponese dell'antica arte di riparare con l'oro che dialoga con la classicità di rimando europeo. Il Kintsugi fonda le sue radici nel 1400 e rivive nelle grafiche di questa collezione che ne impreziosisce i tratti con tinte forti - nei rossi e blu - o nei tenui panna e grigio, a contrasto con il vinaccia, verde salvia e blu polvere. Non mancano, come vuole la tradizione, pennellate in polvere oro, argento o bronzo.



90,00 cm - 35,43 in

0,70 mt - 2,30 ft



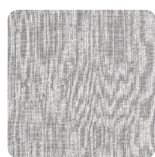
## Specifiche tecniche

Codice	6758
Larghezza	0,70 mt - 2,30 ft
Lunghezza	10,05 mt - 32,96 ft
Composizione	RESINA VINILICA BASSO SPESSORE
Unità di vendita	ROLLO
Tipo rapporto	SENZA RAPPORTO
Ripetizione verticale	90,00 cm - 35,43 in
Certificazione ignifuga	B-S2,D0
Grado di rimozione	PELABILE
Applicazione su muro	COLLA SU PRODOTTO
Lavabilità	SMACCHIABILE

## Colori (12)



6750



6751



6752



6753



6754



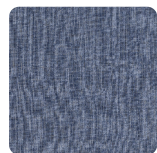
6755



6756



6757



6758



6759



6760



6761