

UNITO SELINE

Collezione JV 191 KINTSUGI

Descrizione

Carattere forte unito alla classe della tradizione giapponese dell'antica arte di riparare con l'oro che dialoga con la classicità di rimando europeo. Il Kintsugi fonda le sue radici nel 1400 e rivive nelle grafiche di questa collezione che ne impreziosisce i tratti con tinte forti - nei rossi e blu - o nei tenui panna e grigio, a contrasto con il vinaccia, verde salvia e blu polvere. Non mancano, come vuole la tradizione, pennellate in polvere oro, argento o bronzo.



90,00 cm - 35.43 in

0,70 m - 2.296 ft



Colori (12)



6750



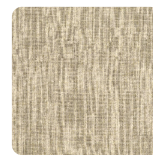
6751



6752



6753



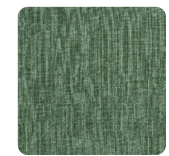
6754



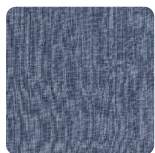
6755



6756



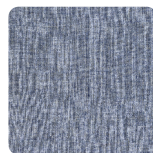
6757



6758



6759



6760



6761

Specifiche tecniche

Codice	6760
Larghezza	0,70 m - 2.296 ft
Lunghezza	10,05 m - 32.964 ft
Composizione	RESINA VINILICA METALLIZZATA
Unità di vendita	ROLLO
Tipo rapporto	SENZA RAPPORTO
Ripetizione verticale	90,00 cm - 35.43 in
Certificazione ignifuga	B-S2,D0
Grado di rimozione	STRIPPABILE
Applicazione su muro	COLLA A MURO
Lavabilità	SMACCHIABILE