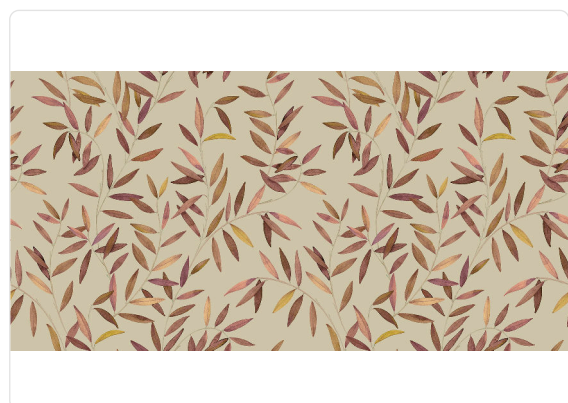


OLIVERAIE

Collezione JV FABRICS GRANDE CORNICHE

Descrizione

Jannelli&Volpi affianca alla collezione JV 505 Grande Corniche una proposta di tessuti d'arredamento di alta qualità, rieditando una cultura di appartenenza che ha nel proprio DNA: la collezione JV Fabrics Grande Corniche. Un disegno che interpreta in veste nuova un classico della tradizione pittorica delle carte da parati: l'ulivo. Un ramo arioso e infinito che circonda il nostro ambiente in segno di pace e armonia. Oliveraie è raffigurato con la tecnica dell'acquarello leggero e trasparente in diverse tonalità pastello.



65,00 cm - 25.59 in

1,33 m - 4.362 ft



Colori (3)



F7315



F7316



F7317

Specifiche tecniche

Codice	F7316
Larghezza	1,33 m - 4.362 ft
Lunghezza	1,00 m - 3.28 ft
Composizione	61% LINO - 29% COTONE - 10% POLIAMMIDE NYLON
Unità di vendita	METRO LINEARE
Tipo rapporto	PARI
Ripetizione verticale	65,00 cm - 25.59 in
Ripetizione orizzontale	65,50 cm - 25.79 in
Lavabilità	MANUTENZIONE A
Martindale	20000