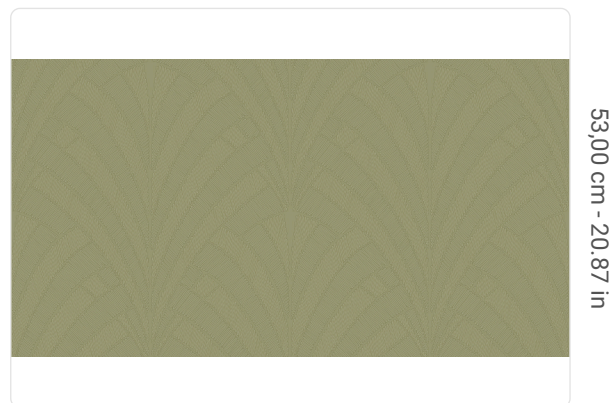


AURORA

Colección JV 604 PENELOPE

Descripción

JV 604 Penelope es una colección de revestimientos murales que marca un regreso a lo esencial: a la materia, al gesto artesanal, a la autenticidad. Inspirada en la naturaleza y los materiales textiles trabajados a mano, la colección cobra vida en un imaginario poético donde el lino, la cuerda, los bordados de seda y el macramé se transforman en superficies evocadoras, que recuerdan tramas antiguas y paisajes sensoriales. Un motivo inspirado en la arquitectura y las decoraciones. El diseño toma forma de un entrelazado de cuerdas, movidas por una brisa imaginaria que modela su relieve. El efecto gofrado es el protagonista, creando un juego de luces y sombras que otorga profundidad y movimiento.



1,00 m - 3.28 ft

53,00 cm - 20.87 in



Especificaciones técnicas

Referencia	7820
Ancho	1,00 m - 3.28 ft
Longitud	10,05 m - 32.964 ft
Composición	RESINA DE VINILO DE ALTO ESPESOR
Soporte de base	TEJIDO NO TEJIDO
Unidad de venta	ROLLO
Medida de la repetición	53,00 cm - 20.87 in
Tipo de case	MONTAJE ALINEADO
Repetición vertical	53,00 cm - 20.87 in
Clasificación de resistencia al fuego	B-S2,D0
Grado de removibilidad	DESMONTABLE
Aplicación en la pared	PASTE THE WALL
Lavabilidad	EXTRA WASHABLE

Colores (8)

